

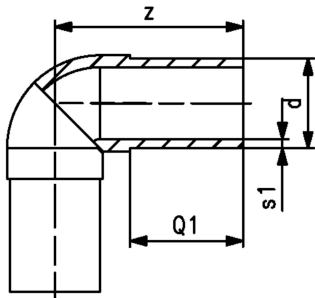
Specificatieblad

valid from: 9-7-23



ELGEF Plus knie 90° PE100 d20-315 mm / SDR11 / uitvoering lang Let op: d20 en d25 mm niet geschikt voor stompassen

- 10 bar gas / 16 bar water
- * FM 1613 approved – 15 bar



d	DN	PN	Code	gewicht	Z	Q1	s1	e	
(mm)	(mm)	(bar)		(kg)	(mm)	(mm)	(mm)	(mm)	
20	15	16	753 101 006	0,027	75	52	3,0	3,0	
25	20	16	753 101 007	0,040	80	52	3,0	3,0	
32	25	16	753 101 008	0,056	85	54	3,0	3,0	
40	32	16	753 101 009	0,089	95	57	3,7	3,7	
50	40	16	753 101 010	0,156	105	63	4,6	4,6	
63	50	16	753 101 011	0,274	115	65	5,8	5,8	
75	65	16	753 101 012	0,414	130	72	6,8	6,8	
*	90	80	16	753 101 013	0,704	150	81	8,2	8,2
*	110	100	16	753 101 014	1,158	165	86	10,0	10,0
*	125	100	16	753 101 015	1,609	180	92	11,4	11,4
*	140	125	16	753 101 016	2,270	194	92	12,7	12,7
*	160	150	16	753 101 017	3,100	210	102	14,6	14,6
*	180	150	16	753 101 018	4,328	232	107	16,4	16,4
*	200	200	16	753 101 019	5,739	253	117	18,2	18,2
*	225	200	16	753 101 020	7,775	270	122	20,5	20,5
*	250	250	16	753 101 001	10,368	292	130	22,7	22,7
*	280	250	16	753 100 922	14,473	320	140	25,4	25,4
*	315	300	16	753 101 003	20,495	370	150	28,6	28,6

De technische gegevens zijn niet bindend en houden geen garanties in van eigenschappen. Wijzigingen voorbehouden. Onze algemene verkoopvoorwaarden zijn van toepassing.

Georg Fischer Piping Systems Ltd, Postfach, CH-8201 Schaffhausen/Switzerland

Phone +41 -(0)52-631 1111

e-mail: info.ps@georgfischer.com

Internet: <http://www.gfps.com>