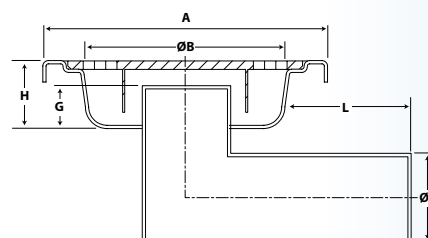
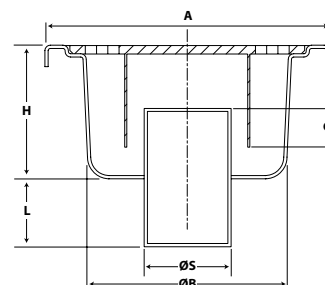


200 x 200 mm | Onderaansluiting Ø 63



20.63 F	Vrijliggend rozetrooster
20.63 FV	Met veiligheidsschroef
P63	Korf uit INOX voor afwatering Ø63, capaciteit 0,16l massa 0,06 kg
20.63 AJC	Vol rozetrooster om afvloeiing tijdelijk tegen te houden met afdichtingsring en buitenpot
V85	Zuignap voor het openen van het vol rozetrooster - Massa 0,110 kg
20.63 S	Rozetroosters met kleine openingen Ø 8 mm
20.63 SV	Met veiligheidsschroef
20.63 R	Versterkt rozetrooster voor zware lasten - openingen Ø 15 mm
20.63 RV	Met veiligheidsschroef
20.63 FB	Verlaagd model, vrijliggend rozetrooster, onderuitlaat
20.63 FBL	Verlaagd model, vrijliggend rozetrooster, zijuitlaat



Art. nr	A mm	Ø B mm	Ø S mm	H mm	L mm	G mm	Anti-diefstal	Korf	Last kN [40x10]	Massa kg
20.63F	200x200	150	63	85	50	50	nee	P63	8	2,50
20.63FV	200x200	150	63	85	50	50	ja	-	8	2,60
20.63AJC	200x200	150	63	95	50	50	nee	P63	49	3,70
20.63S	200x200	150	63	95	50	50	nee	P63	19	2,90
20.63SV	200x200	150	63	95	50	50	ja	-	19	3,00
20.63R	200x200	150	63	95	50	50	nee	P63	41	3,40
20.63RV	200x200	150	63	95	50	50	ja	-	41	3,50
20.63FB	200x200	150	63	48	50	25	nee	P63	8	2,25
20.63FBL	200x200	150	63	48	80	25	nee	P63	8	2,80

Kenmerken kloksifon

- Kloksifon 200 x 200 uit inox nr EN 1.4301/AISI 304L ofwel EN 1.4401 (behalve voor ref. 20.63 en 20.63 V).
- Onderaansluiting Ø 63 mm en 80 mm voor het kolk-gedeelte.
- Afwatering 0,75 l/s. A l'exclusion de la série F. Al de rozetroosters zijn onderling verwisselbaar, uitgezonderd diegenen van reeks F.

20.63F - 20.63FV

- Kloksifon reeks F 200 x 200 uit inox EN 1.4301.
- Onderaansluiting Ø 63.
- Afwatering 0,75 l/sec.

Vooraf aan te bevelen voor :

Landbouw-voedingsnijverheid, laboratoria, farmaceutische & aromatische bedrijven, chemische industrie, collectieve inrichtingen, hotelwezen, ziekenhuizen, terrassen en balkons, zwembaden (inox 1.4401) enz.

Het type 20.63 AJC wordt vooral gebruikt in de zogenaamde "koelkamers" en "microbiologische ruimtes".

Grondplaat : PLA63

