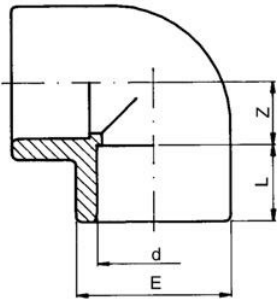


knie 90°, PVC-U metrisch



d (mm)	d (inch)	PN (bar)	Code	EUR	PF	SP	gewicht (kg)	L (mm)	Z (mm)	E (mm)
16		16	RV0GOI160	0,84	2 01 950 010	10	0,010	14	9	22
20		16	RV0GOI200	1,01	2 01 950 010	10	0,015	16	11	26
25		16	RV0GOI250	1,19	2 01 950 010	10	0,024	19	14	32
32		16	RV0GOI320	1,47	2 01 950 010	10	0,040	22	17	40
40		16	RV0GOI400	2,54	2 01 950 010	65	0,093	26	21	51
50		16	RV0GOI500	3,50	2 01 950 010	80	0,121	31	26	61
63		16	RV0GOI630	4,94	2 01 950 010	40	0,205	38	33	75
75	2 ½	16	RV0GOI750	11,24	2 01 950 010	50	0,383	44	39	89
90		16	RV0GOI900	13,96	2 01 950 010	30	0,609	51	47	106
110		16	RV0GOI910	22,06	2 01 950 010	17	1,078	61	57	129
125		16	RV0GOI920	42,45	2 01 950 010	12	1,518	69	66	145
140	5	16	RV0GOI930	55,98	2 01 950 010	8	2,009	76	72	163
160		16	RV0GOI940	85,82	2 01 950 010	5	3,050	86	82	190
200		16	RV0GOI960	150,09	2 01 950 010	28	4,973	106	102	228
225		10	RV0GOI970	196,60	2 01 950 010	18	6,600	119	115	255
250		10	RV0GOI980	356,50	2 01 950 013	10	12,077	131	188	286
315		10	RV0GOI991	691,50	2 01 950 010	5	19,017	164	239	358