

# LATEIEN

## STALEN LATEIEN

Stalen lateien worden toegepast voor het ondersteunen van gevelmetselwerk boven raam- en deuropeningen. Scaldex® is exclusief verdeler van Catnic® lateien voor de Benelux.

## KWALITEIT VAN SPECIALISTEN

De naam Catnic® staat al ruim 50 jaar synoniem voor stalen lateien van hoogwaardige kwaliteit. Catnic® is ook houder van het EN ISO 9001:2015 certificaat. Dit is een internationaal geregistreerd systeem van kwaliteitsbeheer en controle.

Bovendien worden alle producten individueel voorzien van een Catnic® merkteken of label, zodat u steeds zeker kunt zijn van het gekozen kwaliteitsproduct.

Als ISO 14001 gecertificeerd bedrijf engageert Catnic® zich er voor om milieubeleid op elk niveau van de bedrijfsvoering te integreren. Alle producten zijn duurzaam, herbruikbaar en recycleerbaar.



## MATERIAAL

CATNIC® stalen lateien worden vervaardigd uit continu dompelverzinkt (sendzimir) plaatstaal van hoge kwaliteit volgens NBN EN 10346:2015 DX51D & Z275 (zinklaag 275 g/m<sup>2</sup>). De lateien worden bijkomend afgewerkt met een zwart gekleurde polyester poedercoating.

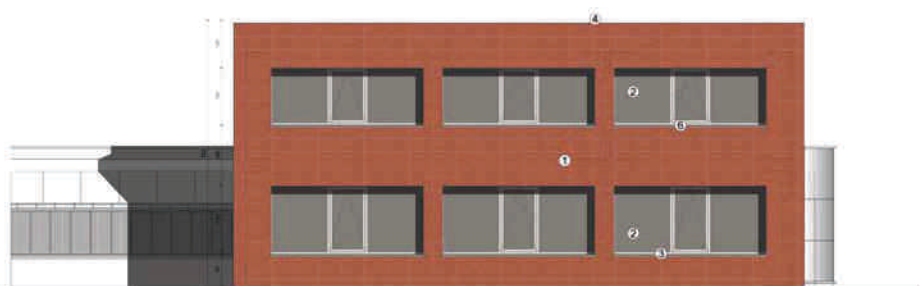


## WAAROM CATNIC<sup>®</sup> LATEIEN

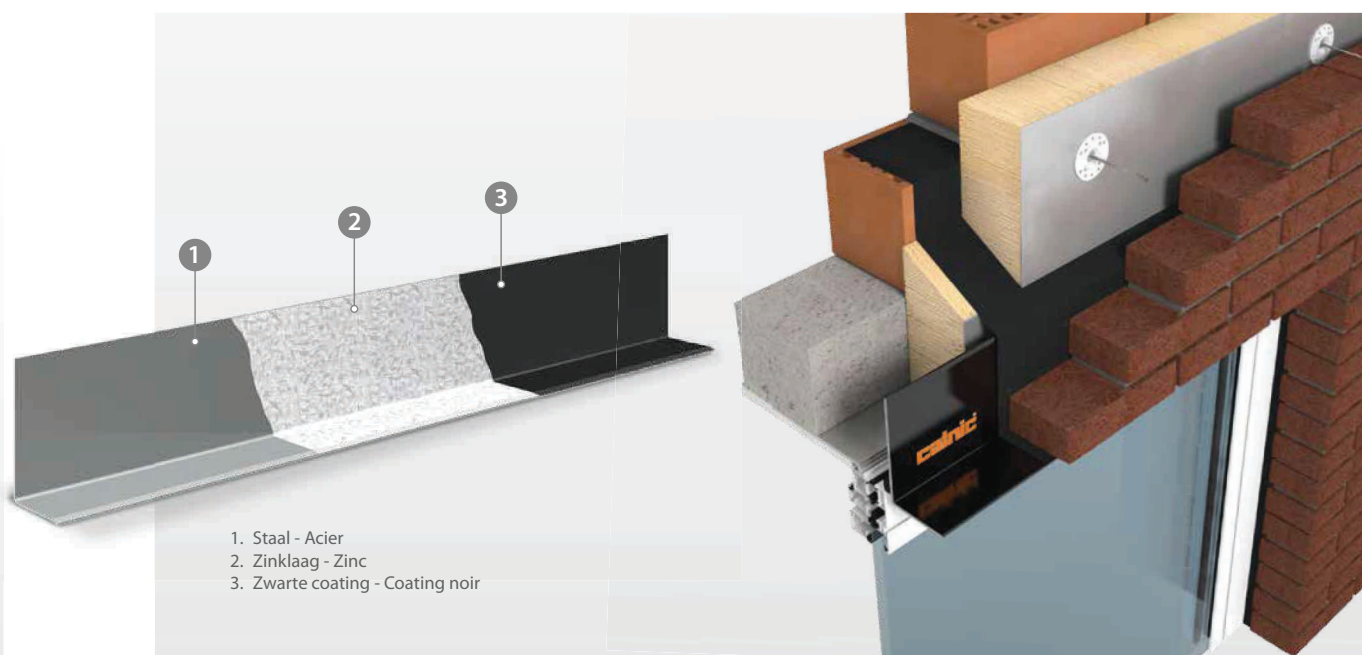
- Esthetische toepassing door de geringe staaldikte en het gladde zwarte oppervlak.
- Uitmuntende corrosieweerstand door toepassing van het duplex systeem.
- Zeer licht. Snel en eenvoudig handelbaar.
- Ononderbroken spouwisolatie, dus geen koudebruggen.
- Voorgevormde druiprand voor optimale afvoer overtollig spouwwater.
- Geproduceerd onder een kwaliteitsmanagementsysteem volgens EN ISO 9001:2015
- CE-markering overeenkomstig bijlage ZA van EN 845-2
- Individueel gelabeld met lengte, gewicht en productiedatum
- Korte levertijden.

## VERWERKINGSMOGELIJKHEDEN

- Zichtbaar, standaard uitvoering met zwarte polyester poedercoating.
- Zichtbaar, met een polyester poedercoating in een RAL kleur naar keuze.
- Niet-zichtbaar, door toepassing van rollaagbeugels.



# LATEIEN

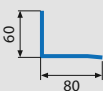
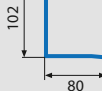

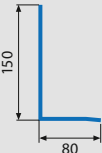
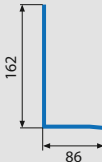


## HET UNIEKE DUPLEX ANTI-CORROSIESYSTEEM

CATNIC® lateien beschikken standaard over niet één, maar over twee beschermingslagen tegen corrosie. Het staal wordt kathodisch beschermd door een zinklaag. De zinklaag is echter zelf onderhevig aan corrosie door atmosferische omstandigheden of het uitlogen van zouten en chemische mortelbestanddelen uit het metselwerk. De poedercoating vormt een effectieve barrière tegen chemische aanvallen

## VRIJ OPGELEGDE LATEIEN

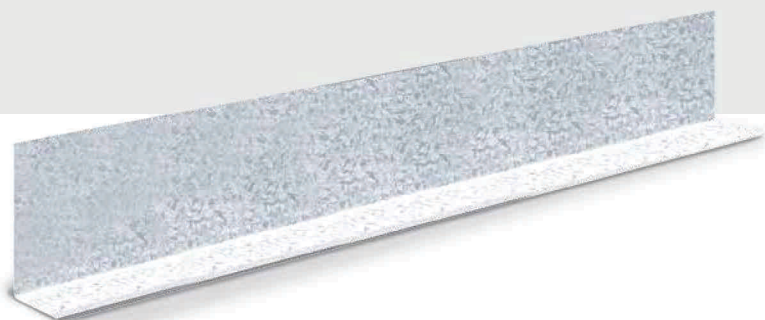
Toegepast voor metselwerkondersteuning ter hoogte van raam- en deuropeningen. Wordt niet verankerd aan de achterliggende structuur en veroorzaakt bijgevolg ook geen koudebrug. Het is van belang dat het horizontale vlak van deze lateien tijdens het metselen ondersteund is. De steunen mogen pas verwijderd worden na het uitharden van het metselwerk.

PROFIELTYPE	BC-60	BC-102	BC-125	BC-P 15	BC-16
PROFIELMAAT					
	Lichter type voor dagmaten tot 1000 mm	Lichter type voor dagmaten tot 1400 mm	Lichter type voor dagmaten tot 1800 mm	<b>Standaard type</b> voor dagmaten tot 3200 mm	Versterkt type voor dagmaten tot 3400 mm
PROFIELLENGTE	800 tot 1400 mm (sprongen van 200 mm)	1600 en 1800 mm	2000 en 2200 mm	800 tot 3600 mm (sprongen van 200 mm)	800 tot 3800 mm (sprongen van 200 mm)

## PLAATSING

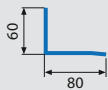
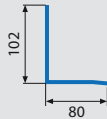
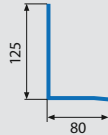
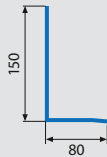
- Verwerk in geen geval beschadigde lateien
- Voorzie links en rechts een opleg van 20 cm en leg de lateien op een mortelbed.
- Plaats de stenen rechtstreeks op de latei of folie, zonder mortelspecie.
- Tijdens het metselen de lateien tijdelijk ondersteunen.
- De steunen pas verwijderen als het metselwerk volledig is uitgehard.
- Boven de lateien moet een waterkeringsfolie worden voorzien.

# PG LATEIEN

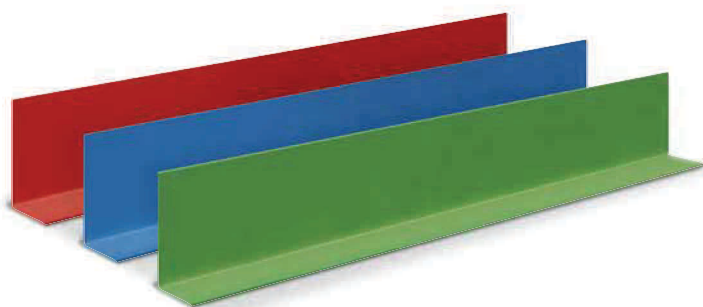


## PG LATEIEN

Bij kleine overspanningen is het niet nodig om geveldragers met verankering toe te passen. De PG lateien worden niet verankerd aan de achterliggende structuur en veroorzaken bijgevolg ook geen koudebrug

PROFIELTYPE	PG-60	PG-102	PG-125	PG-150
PROFIELMAAT				
PROFIELLENGTE	800 tot 1400 mm (sprongen van 200 mm)	1600 en 1800 mm	2000 en 2200 mm	2400 tot 3200 mm (sprongen van 200 mm)

Het horizontale vlak van de latei dient tijdens het opmeten ondersteund te worden. De steunen pas verwijderen na het uitharden van het metselwerk.



- CE-markering overeenkomstig bijlage ZA van EN 845- 2
- De lateien worden vervaardigd uit constructiestaal en zijn thermisch verzinkt volgens de Europese norm NBEN-ISO 1461.
- Dunne profilering (3 mm) voor quasi onzichtbare verwerking.
- De voorzijde van de latei is licht geplooid tot een druiprand voor de optimale afvoer van overtollig spouwwater.
- Zelfdragend, dus geen koudebruggen.
- Op aanvraag met een polyester poedercoating te verkrijgen in om het even welke RAL-kleur (± 5 werkdagen).
- Onzichtbare verwerking mogelijk met meerdere types rollaagbeugels bij vrij opgelegde lateien (± 8 stuks nodig per meter dagmaat).
- Voorraadartikels zonder productietermijn.

## PG SMALL

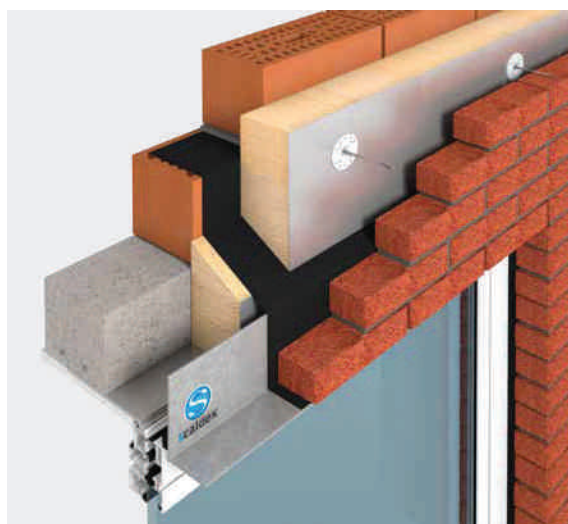
Toegepast bij gebruik met smallere gevelstenen. Wordt niet verankerd aan de achterliggende structuur, en veroorzaakt bijgevolg ook geen koudebruggen.

PROFIELTYPE	PG SMALL-80 (= PG-60) (3 mm)	PG SMALL-122 (3 mm)	PG SMALL-170 (3 mm)
PROFIELMAAT			
PROFIELLENGTE	800 tot 1400 mm (sprongen van 200 mm)	1600 tot 2200 mm (sprongen van 200 mm)	2400 tot 2800 mm (sprongen van 200 mm)

## H1

Toegepast bij grotere raamopeningen. Wordt niet verankerd aan de achterliggende structuur, en veroorzaakt bijgevolg ook geen koudebruggen.

PROFIELTYPE	H1 (6 mm)
PROFIELMAAT	
PROFIELLENGTE	2400 tot 3800 mm (sprongen van 200 mm)



# ROLLAAGBEUGELS

## ROLLAAGBEUGELS

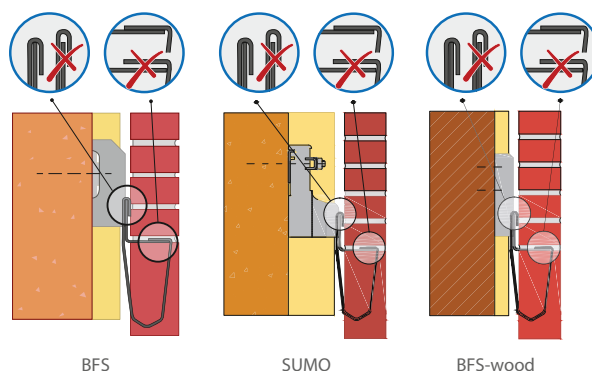
Bij onzichtbare verwerking van geveldragers of lateien worden scaldex rollaagbeugels uit roestvast staal aan het hoekprofiel opgehangen.

- Zorg ervoor dat de beugels correct bevestigd worden
- Verwerk 6 à 7 rollaagbeugels per strekkende meter
- De rollaag over de volledige lengte ondersteunen tot het metselwerk is uitgehard.



## EIGENSCHAPPEN

- Vervaardigd uit RVS 304.
- Dunne uitvoering (3,4 mm) zodat toepassing in dunbedmortel mogelijk blijft.
- Meerdere types rollagen mogelijk.



BEUGELTYPE	K		KR		KRL	
	DOORSNEDE	AANZICHT	DOORSNEDE	AANZICHT	DOORSNEDE	AANZICHT

BEUGELTYPE	S		SL		SR	
	DOORSNEDE	AANZICHT	DOORSNEDE	AANZICHT	DOORSNEDE	AANZICHT