

# SuperQuilt

Dé meerlaagse reflectiefolie  
voor plat en hellend dak, wand en vloer



[www.ybsinsulation.com](http://www.ybsinsulation.com)



**YBS** Insulation  
HOOGWAARDIGE PRODUCTEN VOOR DE BOUW



# inhoud

BDA Agrément	<b>2</b>
Technische eigenschappen en besteksomschrijving	<b>3</b>
Algemene richtlijnen voor installatie bij daken	<b>4-5</b>
SuperQuilt op het hellende dak	<b>6-7</b>
SuperQuilt onder het hellende dak	<b>8-9</b>
SuperQuilt in een rieten kap	<b>9</b>
SuperQuilt onder het platte dak	<b>10-11</b>
Algemene richtlijnen voor installatie in wanden	<b>13-14</b>
SuperQuilt en houtskelet	<b>15</b>
SuperQuilt in een spouwmuur	<b>16</b>
SuperQuilt in een voorzetwand	<b>17</b>
Algemene richtlijnen voor installatie onder vloeren	<b>19-20</b>
SuperQuilt onder houten vloeren	<b>21</b>
SuperQuilt onder betonnen vloeren	<b>21</b>
SuperQuilt in een zwevende vloer	<b>21</b>

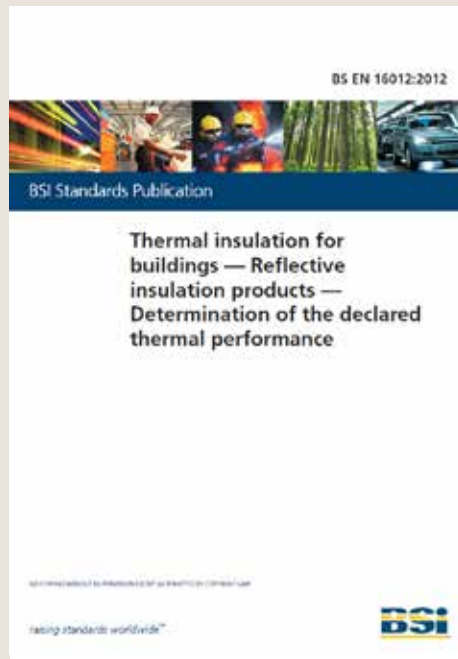


**BAR13-011 hellend dak | BAR13-012 plat dak | BAF13-013 vloer | BAW13-015 wand**

YBS Insulation heeft een BDA Agrément voor toepassing in de vloer, in de wand, in een plat dak en hellend dak. Deze certificaten zijn onder andere gebaseerd op de de EN 16012, de Europese Norm die sinds 2012 dé algemeen geaccepteerde bepalings- en rekenmethode beschrijft.

Daarnaast heeft het SBR een Ontwerprichtlijn reflecterende isolatie geschreven die aanwijzingen geeft voor het ontwerpen en uitvoeren van reflecterende isolatie voor gevels, daken en vloeren.

SuperQuilt is opgenomen in de databank “gecontroleerde kwaliteitsverklaring” van ISSO voor toepassingen in gevel, dak en vloer. Hierdoor is het voor de Energielabel -adviseurs mogelijk de prestaties van SuperQuilt mee te tellen voor het Energielabel.



## Technische eigenschappen

Mechanische eigenschappen	Waarde	Referentie
Isolatiewaarde hellend dak	2,70 m <sup>2</sup> K/W	EN16012
<i>Besteksomschrijving (hellend dak)</i>	<b>Reflecterende dakisolatie (multifoil)</b> Fabrikant : Yorkshire Building Services (Whitwell) Ltd. Type : SuperQuilt 19 Nominale afmetingen: dikte 40 mm, lengte 10 m1, breedte 1500 mm Reflecterende dakisolatie leveren, toepassen en verwerken conform BDA Agrément® BAR 13-011/01/A	
Isolatiewaarde plat dak	2,50 m <sup>2</sup> K/W	EN16012
<i>Besteksomschrijving (plat dak)</i>	<b>Reflecterende dakisolatie (multifoil)</b> Fabrikant : Yorkshire Building Services (Whitwell) Ltd. Type : SuperQuilt 19 Nominale afmetingen: dikte 40 mm, lengte 10 m1, breedte 1500 mm Reflecterende dakisolatie leveren, toepassen en verwerken conform BDA Agrément® BAR 13-012/01/A	
Isolatiewaarde wand	3,00 m <sup>2</sup> K/W	EN16012
<i>Besteksomschrijving (wand)</i>	<b>Reflecterende dakisolatie (multifoil)</b> Fabrikant : Yorkshire Building Services (Whitwell) Ltd. Type : SuperQuilt 19 Nominale afmetingen: dikte 40 mm, lengte 10 m1, breedte 1500 mm Reflecterende dakisolatie leveren, toepassen en verwerken conform BDA Agrément® BAR 13-015/01/A	
Isolatiewaarde vloer	6,10 m <sup>2</sup> K/W	EN16012
<i>Besteksomschrijving (vloer)</i>	<b>Reflecterende dakisolatie (multifoil)</b> Fabrikant : Yorkshire Building Services (Whitwell) Ltd. Type : SuperQuilt 19 Nominale afmetingen: dikte 40 mm, lengte 10 m1, breedte 1500 mm Reflecterende dakisolatie leveren, toepassen en verwerken conform BDA Agrément® BAR 13-013/01/A	
Brandwerendheid	klasse E	EN 13501-1
Waterdampdiffusie weerstandsgetal	75000	
Emissie coëfficiënt van de toplagen	0.02	EN 16012
Maximale treksterkte	142 KPA	EN 1608
<b>Verpakking</b>	<b>15 m<sup>2</sup></b>	
Breedte	1.5 m	
Lengte	10 m	
Dikte	Ca. 40 mm	
Gewicht	13.5 kg	

# SuperQuilt

## Installatierichtlijnen

Meerlaagse reflectiefolie toegepast op of onder hellende daken/platte daken



- Voor renovatie en nieuwbouw
- Voorzien van BDA Agrément
- Voorzien van ISSO
- **R=4,81 m<sup>2</sup>K/W mogelijk bij 2-lagen**
- Onder- en/of bovendaks toepasbaar
- Eenvoudig, schoon en snel monteren
- Effectief in de winter maar vooral in de zomer, door reflectie
- Licht van gewicht, dun en flexibel

[www.ybsinsulation.com](http://www.ybsinsulation.com)



BAF13-013 vloer, BAW13-015 wand  
BAR13-011 hellend dak  
BAR13-012 plat dak



**YBS** Insulation  
HOOGWAARDIGE PRODUCTEN VOOR DE BOUW



### YBS SuperQuilt

SuperQuilt van YBS Insulation is de nieuwe isolatiestandaard. De meerlaagse isolatiedeken onderscheidt zich door zijn uitstekende prestaties en verwerkingsgemak. Het is daardoor goed toepasbaar als naisolatie en bij nieuwbouw. SuperQuilt is voorzien van het BDA Agrément en geschikt voor spouwmuren, binnenmuren, voorzetwanden en daken.

### SuperQuilt op of onder de dakspanten

SuperQuilt kan zowel onder- als bovendaks worden toegepast in renovatie of nieuwbouwprojecten. Het is zeer gebruiksvriendelijk door het lage gewicht, de grote rolafmeting en de eenvoudige, schone verwerkingswijze; simpel vastnieten en op maat snijden of knippen. Er is geen beschermende kleding of mondkapje nodig.

### SuperQuilt onder platte daken

SuperQuilt is ook toepasbaar onder of tussen dakbalken in platte daken van woningen en gebouwen met een vergelijkbaar binnenklimaat, in nieuwbouw en renovatie.

### Gereedschap

Het op maat maken van SuperQuilt kan met een schaar, het SuperQuilt mes of met een Multi Cutter van bijvoorbeeld Bosch. Het bevestigen van SuperQuilt op houten balken kan met een 14 mm hand-nietapparaat, of een elektrisch nietapparaat.



### Richtlijnen voor het verwerken

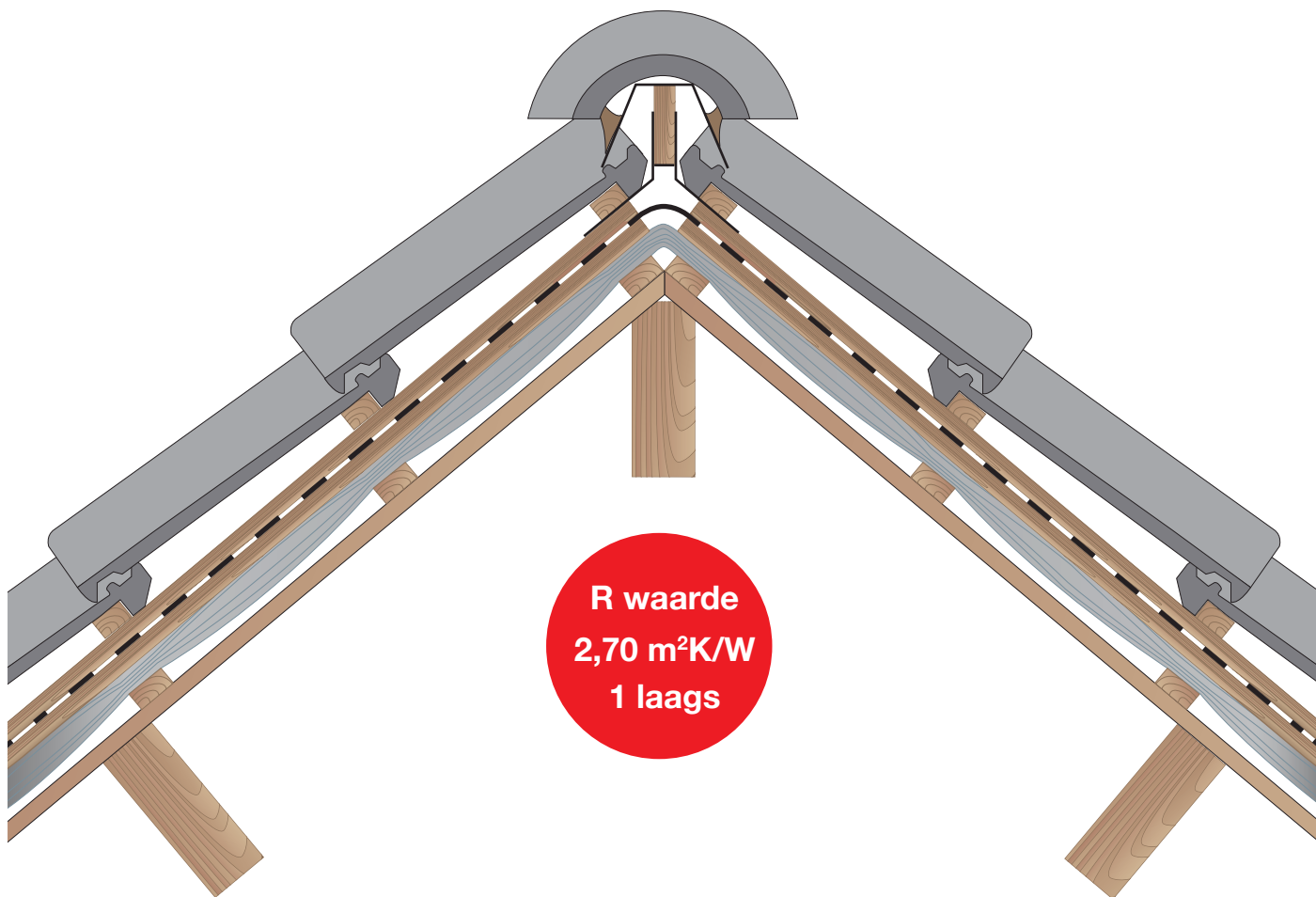
- SuperQuilt moet met een onderlinge overlap van tenminste 50 mm worden aangebracht en daarna worden dichtgeplakt met YBS Foil Tape.
- Wanneer het product pas gesneden of geknipt wordt rond openingen of doorvoeren, moeten aansluitopeningen en kieren worden dichtgeplakt met YBS FoilTape zodat er geen koudebrug of ongewenste ventilatie ontstaat.
- De aluminium toplagen van SuperQuilt zijn dampdicht, bij goed dichtplakken van de naden is dus geen dampscherm nodig.
- SuperQuilt kan eenvoudig op regelmatige afstand worden vast geniet met 14 mm nietjes.
- SuperQuilt is het meest effectief met aan weerszijden een luchtspouw van minimaal 25 mm ter plaatse van de knellat. Hierdoor ontstaat overal een luchtspouw.

### Aanbevelingen

- Bescherm tijdens opslag en de werkzaamheden SuperQuilt tegen regen.
- Vermijdt overvloedige condensatie in gesloten en/of natte ruimtes. Zorg voor voldoende ventilatie. Lucht deze ruimtes regelmatig of zorg voor mechanische ventilatie.
- Gebruik bij fel zonlicht, waardoor UV-straling op de folie weerkaatst kan worden, een zonnebril.
- Breng SuperQuilt niet aan in de buurt van een warmtebron met een temperatuur hoger dan 80°
- Als zich al isolatie in het dak bevindt en SuperQuilt wordt daarop aangebracht, moet de binnenzijde van het dak met een dampdichte folie worden afgesloten zodat interne condensatie wordt voorkomen.



## Installatie SuperQuilt op het dakbeschoot

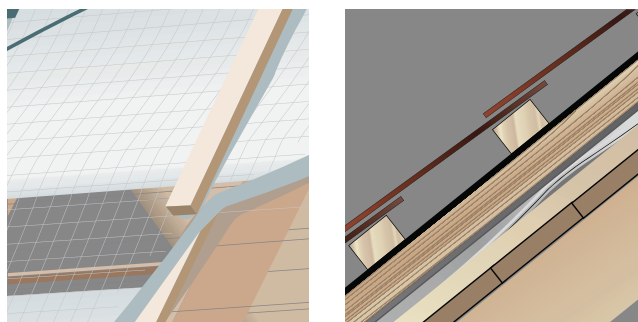


### Bevestiging

De bevestiging van SuperQuilt op het dakbeschoot gebeurt op 25 x 32 mm latten waarover de isolatie wordt aangebracht. Hierop komen opnieuw latten van 25 x 32 mm. Daarover een waterdicht damp-open membraan (dakfolie) zodat er nu aan beide zijden van de SuperQuilt een stilstaande luchtlaag ontstaat. Het gekruist aanbrengen van de latten geven minimale koudebruggen en daardoor het hoogste isolatierendement.

### Handleiding

Een luchtsponw van 25 mm aan beide zijden van de SuperQuilt geeft een optimale reflectie van de stralingswarmte. Daarom moeten bij een gesloten dakvlak, zoals het dakbeschoot, eerst latten van 25 x 32 mm worden bevestigd. Zo ontstaat er een gesloten luchtcompartiment tussen het dakvlak en de SuperQuilt.



SuperQuilt wordt elke 10cm met 14 mm nietjes bevestigd op de latten. De nietjes dienen verzinkt te zijn of van roestvrij staal om eventuele roestvorming te voorkomen.

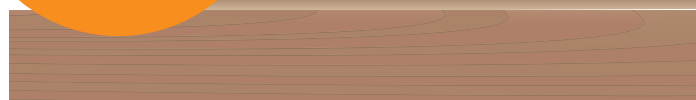


### Overlap

SuperQuilt moet met een overlap van minimaal 50 mm worden aangebracht. De onderlinge verbinding wordt geplakt met de hiervoor bestemde YBS Foil Tape. Er ontstaat zo een luchtdichte afsluiting. Wrijf de tape na met een doek voor een optimale hechting.

### SuperQuilt

Onderlinge naden  
plakken met  
YBS Foil Tape

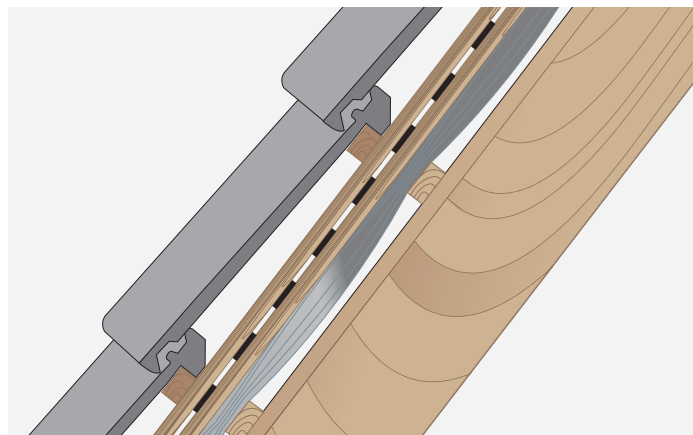


SuperQuilt moet worden aangebracht met een overlap van minimaal 50 mm en daarna geplakt met YBS Foil Tape.

### Verwerking

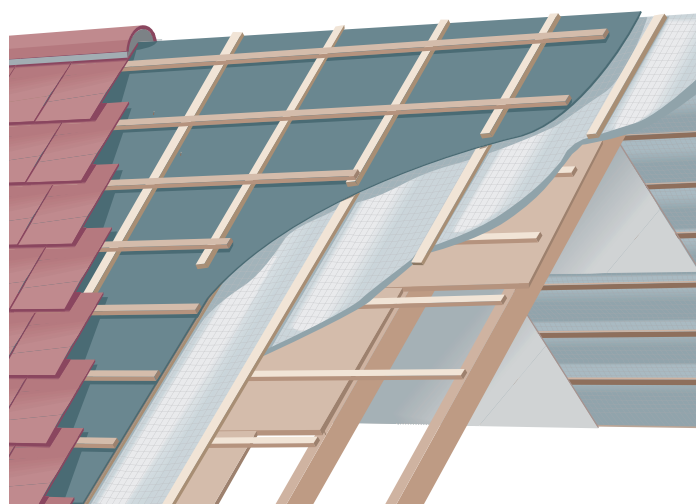
De rollen kunnen zowel horizontaal als verticaal worden aangebracht. Beginnen in de goot en eindigen bij de topgevel. De naden worden dichtgeplakt met YBS Foil Tape.

SuperQuilt kan eenvoudig worden afgesneden met het SuperQuilt mes of worden afgeknipt met een schaar.

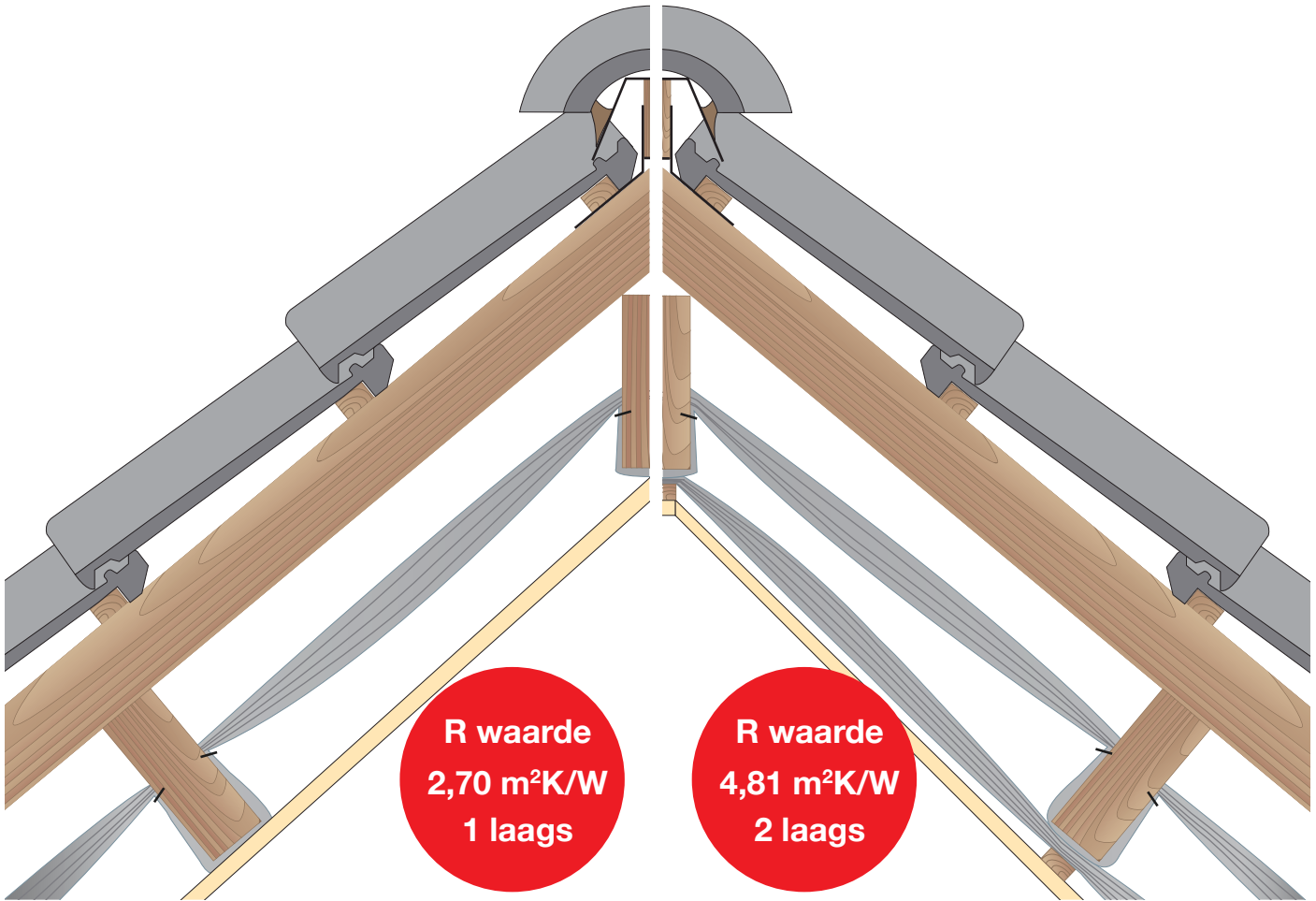


### Panlatten aanbrengen

Nadat SuperQuilt is bevestigd, moeten alle naden met YBS Foil Tape vastgeplakt worden. Hierna wordt een 25 mm lat op de isolatie aangebracht, waarop een waterdicht dampopen membraan (dakfolie) wordt bevestigd. Vervolgens tengels, panlatten en dakpannen aanbrengen. Op deze wijze ontstaat er zowel boven als onder de isolatie een stilstaande luchtspouw die een maximale isolatie garanderen. Sommige pannenfabrikanten schrijven 25mm ventilatieruimte tussen de dakfolie en de dakpannen voor.



Horizontaal  
of verticaal aan  
te brengen

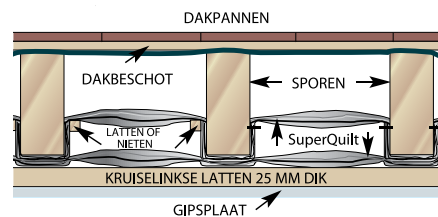
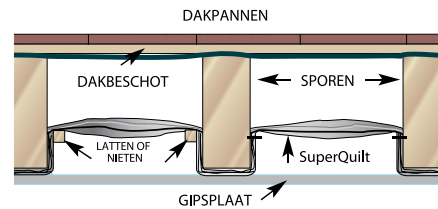


## Bevestiging

SuperQuilt wordt elke 10cm met 14 mm nietjes bevestigd op de latten. Vanaf de eerste dakspant wordt SuperQuilt telkens tegen de zijkant van de dakspant geniet (minimaal 25 mm van het dakbeschoot, zodat er een isolerende luchtruimte ontstaat). Vervolgens wordt het tegen de zijkant van de tegenoverliggende dakspant geniet. Daarna wordt SuperQuilt over de dakspant naar boven gevouwen en wederom tegen de zijkant vastgeniet. Dit herhaalt zich bij iedere volgende spant. Als het een reeds aan de binnenzijde gesloten dakbeschoot betreft, dient Superquilt op circa 25mm dik raggelwerk aangebracht te worden.

## Luchtspouw

Bij de bevestiging van SuperQuilt dient rekening te worden gehouden met een luchtspouw van 25 mm om de stralingswarmte optimaal te kunnen reflecteren. Daarom moet bij een gesloten dakvlak eerst een raggel van 25 mm dik worden bevestigd zodat er een luchtlaag ontstaat tussen SuperQuilt en het gesloten vlak.



SuperQuilt wordt elke 10cm met 14 mm nietjes bevestigd op de latten. De nietjes dienen verzinkt te zijn of van roestvrij staal om roestvorming te voorkomen.

## SuperQuilt onder het dakbeschot

### Overlap

SuperQuilt moet met een overlap van minimaal 50 mm worden aangebracht. De onderlinge verbinding wordt geplakt met de hiervoor bestemde YBS Foil Tape. Er ontstaat zo een luchtdichte afsluiting. Wrijf de tape na met een doek voor een optimale hechting.



### Verwerking

De rollen kunnen zowel horizontaal als verticaal worden aangebracht. De naden worden dichtgeplakt met YBS Foil Tape. SuperQuilt kan eenvoudig worden afgesneden met het SuperQuilt mes of worden geknipt met een scherpe schaar.

### SuperQuilt

Makkelijk met tape te verbinden

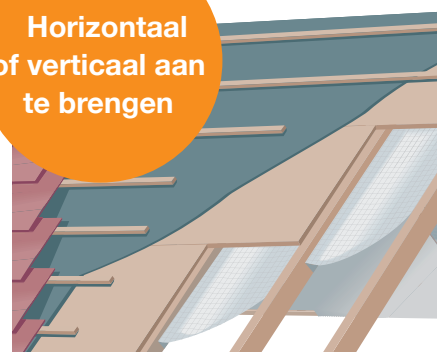


SuperQuilt moet worden aangebracht met een overlap van minimaal 50 mm en daarna worden dichtgeplakt met YBS Foil Tape.

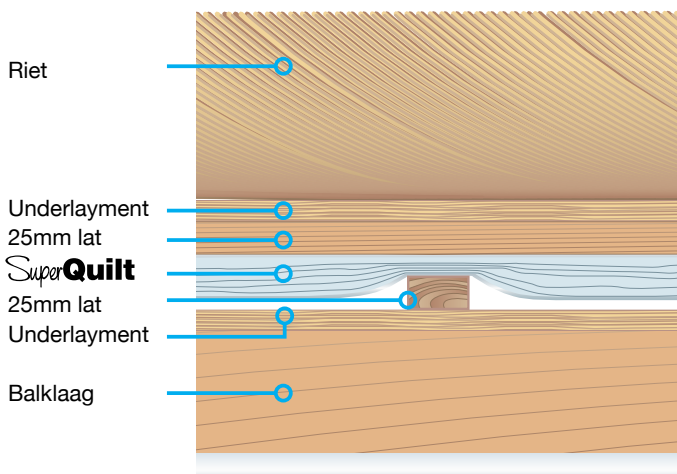
### Panlatten aanbrengen

Nadat SuperQuilt is bevestigd, moeten alle naden met YBS Foil Tape dicht geplakt worden. Hierna kan bijvoorbeeld een gipsplaat of andere afwerking worden aangebracht op een 25 mm dikke lat. Hierdoor ontstaat een stilstaande luchtspouw die een maximaal isolatierendement garandeert.

### Horizontaal of verticaal aan te brengen



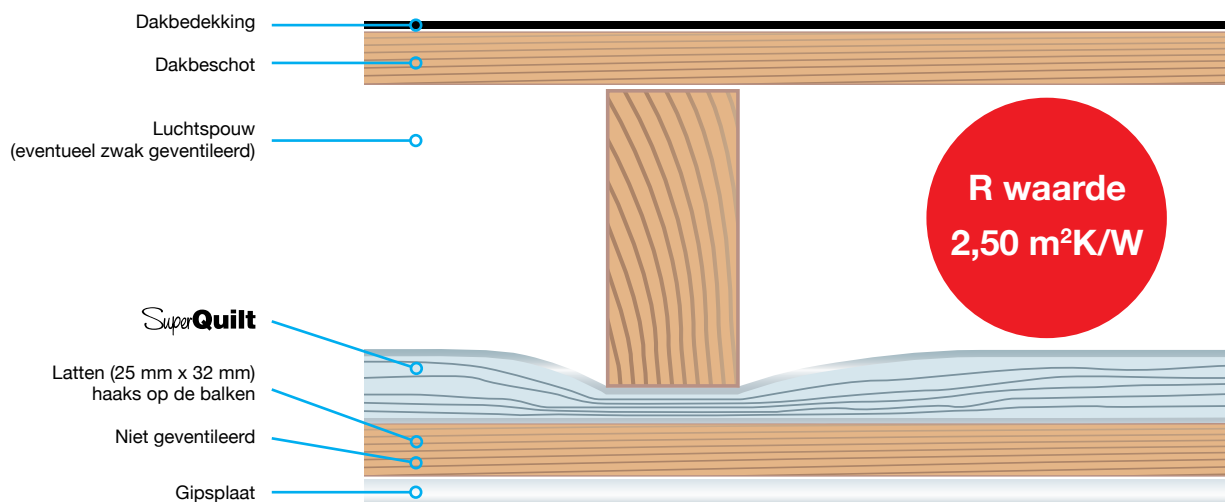
## SuperQuilt in een rieten kap



### Gecombineerde R waarde (W/m<sup>2</sup>K)

	Dikte (mm)	Weerstand R (m <sup>2</sup> K/W)
Underlayment	19	0.133
Latten 25 mm	25	0.490
SuperQuilt	14	1.520
Latten 25 mm	25	0.490
Underlayment	19	0.133
Riet	280	1,40
Totale Rc waarde		4,16

## SuperQuilt onder een plat dak



### Bevestiging

SuperQuilt moet worden afgesneden in een lengte gelijk aan de lengte van het betreffende dakvlak +100 mm.

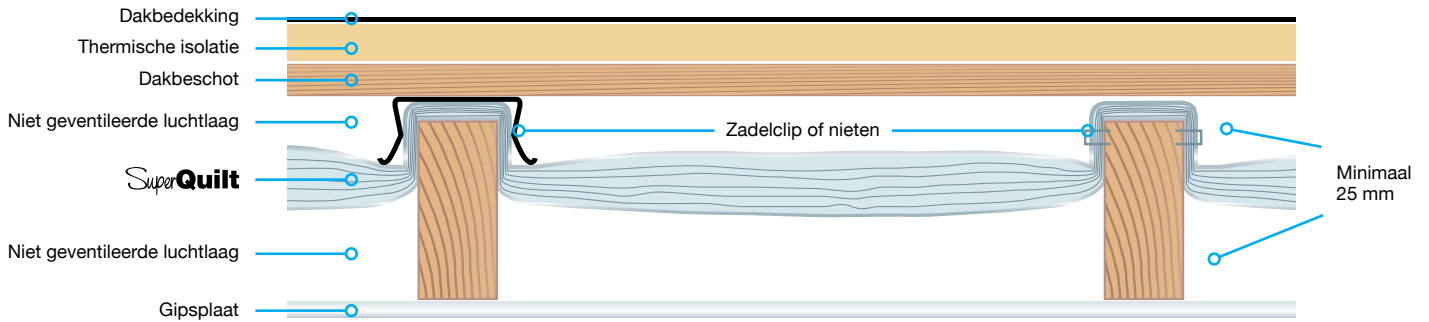
Het aanbrengen dient steeds plaats te vinden vanaf de gevelzijde, waarbij de banen haaks tegen de dakbalken worden aangebracht door middel van nieten of draadnagels.

Wanneer het product tussen de balken wordt toegepast, is het van belang dat de banen zowel op de bovenzijde van de balken worden bevestigd als tegen de zijkanten, zodat de vereiste minimum luchtsponwdikte van 25 mm wordt gewaarborgd; de bevestiging kan plaatsvinden met nieten van 14 mm of met YBS zadelclips, in beide gevallen h.o.h. maximaal 300 mm.

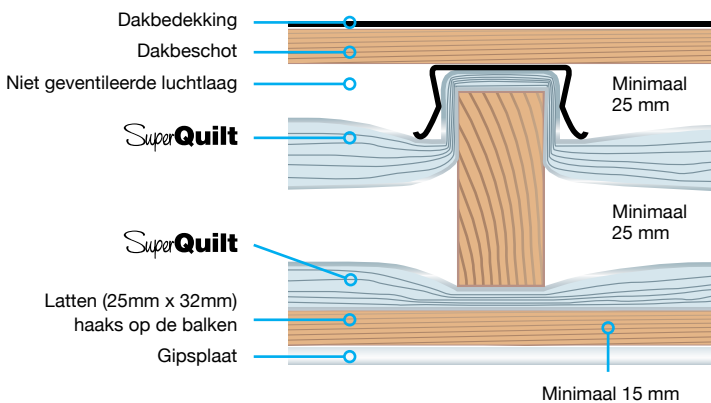
Wanneer het product wordt toegepast onder dakbalken dan functioneert het product zelf als dampremmende laag en moet er boven de isolatie een niet-geventileerde spouw zijn; het product wordt op z'n plaats gehouden door het gebruik van houten latten van circa 32 mm x 25 mm;

Om koudebrugwerking zoveel mogelijk te beperken wordt aanbevolen de regels haaks op de dakbalken te monteren.

## Toepassing van SuperQuilt tussen de dakbalken in combinatie met thermische isolatieplaten (warm dak)



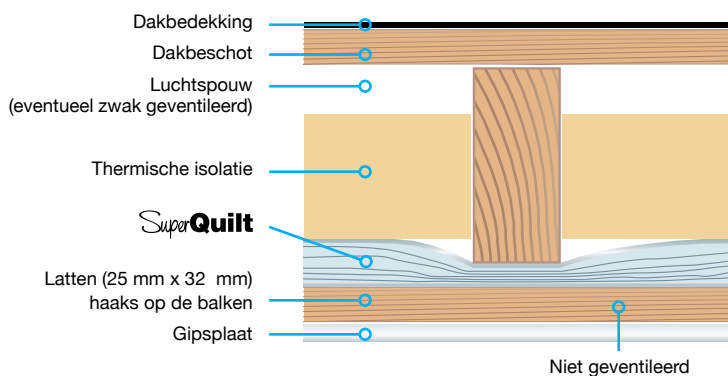
## Tweelaagse toepassing tussen en onder de dakbalken



### Gecombineerde R waarde (W/m²K)

	Dikte (mm)	Weerstand R (m²K/W)
Dakbedekking	2	0,008
Dakbeschot	19	0,133
Niet geventileerde luchtlaag	25	0,490
SuperQuilt	10	1,520
	25	0,490
SuperQuilt	10	1,520
Latten 25 mm	25	0,490
Gipsplaat	12,5	0,060
<b>Totale Rc waarde</b>		<b>4,711</b>

## Toepassing onder de dakbalken met 1 aanliggende luchtspouw, in combinatie met thermische isolatieplaten (koud dak)



### Gecombineerde R waarde (W/m²K)

	Dikte (mm)	Weerstand R (m²K/W)
Dakbedekking	2	0,008
Dakbeschot	19	0,133
Niet geventileerde luchtlaag	50	0,100
Isolatie 0.022	90	4,09
SuperQuilt	10	1,520
Latten 25mm	25	0,490
Gipsplaat	12,5	0,060
<b>Rc waarde</b>		<b>6,37</b>





**YBS** Insulation  
HOOGWAARDIGE PRODUCTEN VOOR DE BOUW

# SuperQuilt

## Installatierichtlijnen

Meerlaagse reflectiefolie toegepast in wanden



- Voor diverse geveltoepassingen
- High performance isolatie
- Voorzien van BDA Agrément
- Voorzien van ISSO
- Ideaal voor nieuwbouw en renovatie
- **Een 80mm voorzetwand met  $R=3,00 \text{ m}^2\text{K/W}$**
- **Met slechts 66mm spouw  $R=2,50 \text{ m}^2\text{K/W}$  mogelijk**
- Effectief in zomer en winter
- Licht van gewicht, dun en flexibel
- Snelle en simpele installatie
- Dampscherm en isolatie in 1 product

[www.ybsinsulation.com](http://www.ybsinsulation.com)



**YBS Insulation**  
HOOGWAARDIGE PRODUCTEN VOOR DE BOUW

### Voordelen

- Voorzien van BDA Agrément
- Voorzien van ISSO
- Hoge thermische weerstand  $R=3,00 \text{ m}^2\text{K/W}$
- Ideaal voor nieuwbouw of renovatie
- Snelle en simpele montage
- Dampscherm en isolatie in 1 product
- Dunne, 76 mm isolerende ( $R=2,50 \text{ m}^2\text{K/W}$ ) voorzetwand mogelijk
- Lichtgewicht, dun en flexibel

SuperQuilt is een flexibele, schone meerlaagse isolatiedeken op reflectie basis. Het heeft in een verticale spouw een hoge isolatiewaarde van  $3,00 \text{ m}^2\text{K/W}$ , BDA gekeurd. In deze test is een luchtspouw aan beide zijden van 20 mm meegerekend. Er is dus met een minimaal ruimteverlies hoogwaardig te isoleren of na te isoleren.

### Hoe werkt SuperQuilt?

Door het gebruik van meerdere, onder andere reflecterende, isolatielagen rekent SuperQuilt effectief af met alle vormen (conductie, convectie en straling) van energieverlies. Circa 75% van alle warmteoverdracht vindt plaats door straling. Dit verlies wordt door de aluminium toplagen van SuperQuilt zeer effectief gereduceerd, waardoor u een flinke besparing op uw energierekening realiseert. Daarnaast is SuperQuilt nagenoeg damp dicht zodat een extra dampscherm in de wand niet nodig is.



### Algemene installatierichtlijnen

SuperQuilt is, naast een uitstekend isolatiemateriaal, ook een nagenoeg dampdichte laag. Hierdoor is inwendige condensatie, bij juiste montage, uitgesloten. De belangrijkste maatregel om excessieve condensatie in de ruimte achter de isolatie te voorkomen, is het zorgvuldig luchtdicht uitvoeren van het binnenblad van de spouwconstructie.

SuperQuilt kan op maat worden gesneden met het SuperQuilt mes, of worden geknipt met een schaar. Indien SuperQuilt wordt bevestigd tegen stijlen, regels of latten gebruikt men hiervoor gegalvaniseerde of RVS nieten met een lengte van tenminste 14 mm.

De breedte van de overlappen moet ten minste 50mm bedragen en worden over de volle lengte afgeplakt met YBS foil tape. Deze tape is namelijk van 100% aluminium en dus nagenoeg dampdicht. Aansluitopeningen en kieren moeten tot een minimum worden beperkt; alle gesneden kanten moeten worden afgedicht met de YBS Foil tape, hiermee kunnen ook eventuele beschadigingen in SuperQuilt lucht- en dampdicht worden gerepareerd.





## Montage

SuperQuilt wordt direct van de rol horizontaal of verticaal (afhankelijk van de muurhoogte) op de staanders aangebracht. Het wordt strak getrokken en vervolgens met 14 mm nietjes (rvs of gegalvaniseerd), 300 mm uit elkaar, op de staanders geniet.

SuperQuilt heeft bij naden een overlap van ten minste 50 mm. De naden moeten worden dicht getaped met YBS Foil tape 75 mm.

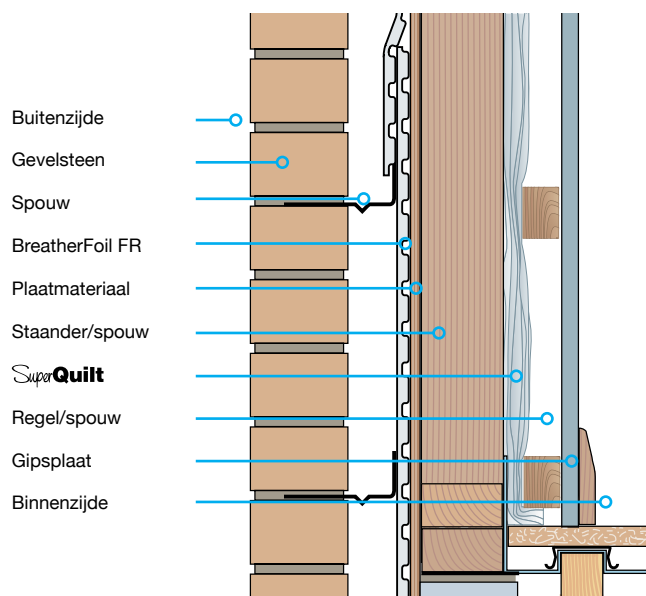
Op de SuperQuilt worden nu, haaks op de achterliggende staanders, houten latten van ca 25 mm dik aangebracht, ca 400 mm hart op hart. Ook worden de boven en onderkant van de muur en de omtrek van ramen of deuren voorzien van latten van dezelfde dikte.

Vanwege de dampdichtheid van SuperQuilt, hoeft er geen aanvullend dampscherm worden aangebracht.

Als afwerking kan bijvoorbeeld gipsplaat op de gebruikelijke manier worden aangebracht.

## Gecombineerde R waarde (W/m<sup>2</sup>K)

	Dikte (mm)	Weerstand R (m <sup>2</sup> K/W)
Buitenzijde	-	0,06
Gevelsteen	100.00	0,13
Spouw	50.00	0,66
BreatherFoil FR	4.00	0,12
Houtachtig plaatmateriaal	9.50	0,06
Staander/spouw	96.00	3,00
SuperQuilt	40.00	
Regel/spouw	38.00	0,06
Gipsplaat	12.50	
Binnenzijde	-	0,12
Rc waarde		4,21



## Omschrijving

SuperQuilt en YBS BreatherFoil	4.17 m <sup>2</sup> K/W
SuperQuilt, standaard membraan en 25 mm PUR	4.30 m <sup>2</sup> K/W
SuperQuilt, YBS BreatherFoil en 25 mm PUR	4.90 m <sup>2</sup> K/W
SuperQuilt, YBS BreatherFoil en 50 mm glaswol	5.22 m <sup>2</sup> K/W
SuperQuilt, YBS BreatherFoil en 50 mm PUR	5.67 m <sup>2</sup> K/W
SuperQuilt, YBS BreatherFoil en 80 mm glaswol	5.89 m <sup>2</sup> K/W
SuperQuilt, 2 lagen met luchtsponwen en YBS BreatherFoil	6.30 m <sup>2</sup> K/W
SuperQuilt, YBS BreatherFoil en 100 mm glaswol	6.32 m <sup>2</sup> K/W
SuperQuilt, YBS BreatherFoil en 100 mm PUR	7.21 m <sup>2</sup> K/W

## Rc waarde

4.17 m <sup>2</sup> K/W
4.30 m <sup>2</sup> K/W
4.90 m <sup>2</sup> K/W
5.22 m <sup>2</sup> K/W
5.67 m <sup>2</sup> K/W
5.89 m <sup>2</sup> K/W
6.30 m <sup>2</sup> K/W
6.32 m <sup>2</sup> K/W
7.21 m <sup>2</sup> K/W

## Montage

SuperQuilt kan in een spouwmuur worden toegepast met behulp van spiderclips. Deze spiderclip past op de spouwanker en zorgt voor de juiste afstand tussen de muur en SuperQuilt. De spiderclip wordt op het spouwanker bevestigd en tegen het binnenblad geschoven zodat de minimumspouw ontstaat. Indien er gepunte spouwankers worden gebruikt kan de SuperQuilt er overheen gedrukt worden. Bij spouwankers met gebogen uiteinde is het vaak nodig met een scherp mes of priem een gaatje in de isolatie te maken.

SuperQuilt wordt vervolgens over de spouwankers aangebracht. Indien van toepassing, laat de SuperQuilt onder de vloerisolatie uitkomen. Zo wordt voorkomen dat eventueel condensvocht via de vloerisolatie naar binnen kan. Bij horizontale naden moet de SuperQuilt minimaal 75 mm boven de spouwankers uitkomen zodat de overlappende laag SuperQuilt afwaterend kan worden aangebracht.

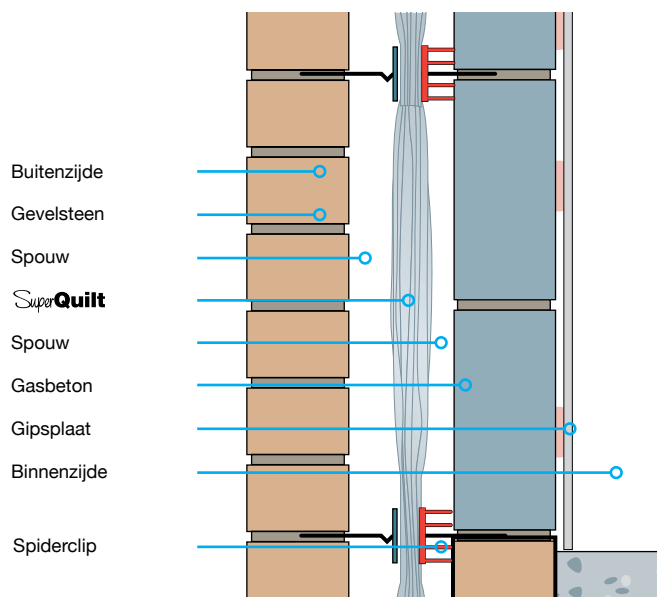
Zowel de horizontale als de verticale naden van de SuperQuilt banen moeten worden geplakt met de YBS foiltape van 75 mm. Goede aansluitingen worden verkregen door de naden op de spouwankers te plaatsen met een overlap van 100 mm, 50 mm aan iedere zijde dus.

Als de SuperQuilt is aangebracht wordt het tweede deel van de clip aangebracht zodat ook aan de buitenzijde de minimumspouw gegarandeerd is.

Bij in- of uitwendige hoeken moet de 25 mm luchtsouw zoals in de afbeelding hiernaast, worden aangehouden.

## Gecombineerde R waarde (W/m<sup>2</sup>K)

	Dikte (mm)	Weerstand R (m <sup>2</sup> K/W)
Buitenzijde	-	0,04
Gevelsteen	100.00	0,134
Spouw	25.00	0,740
SuperQuilt	40.00	1,52
Spouw	25.00	0,740
Gasbeton	100.00	0,63
	15.00	0,170
Gipsplaat	12.50	0,066
Binnenzijde	-	0,130
Rc waarde		4,17



### Omschrijving

- SuperQuilt en kalkzandsteen
- SuperQuilt en gasbeton 7 cm
- SuperQuilt en gasbeton 10 cm

### Rc waarde

- 3.50 m<sup>2</sup>K/W
- 3.76 m<sup>2</sup>K/W
- 3.92 m<sup>2</sup>K/W



## Montage

Op de bestaande muur wordt eerst een horizontaal lattenframe gemaakt, maximaal 400 mm hart op hart. Ook worden de boven en onderkant van de muur en de omtrek van ramen of deuren voorzien van latten van dezelfde dikte.

SuperQuilt wordt direct van de rol hetzij horizontaal of verticaal, afhankelijk van de muurhoogte, aangebracht. Het wordt strakgetrokken en iedere 300 mm vast geniet met 14 mm rvs of gegalvaniseerde nietjes op het houten regelwerk.

De onderlinge overlap bedraagt ca 50 mm en wordt dichtgeplakt met YBS foil tape van 75mm breed. Deze overlap en tape zorgen voor een dampdichte aansluiting tussen de 2 banen SuperQuilt. Indien de totale wand op deze wijze is dicht gemaakt is een extra dampscherm niet nodig, SuperQuilt is het dampscherm.

Bevestig vervolgens een tweede lat op de SuperQuilt, haaks op de andere latten, zodat de koudebrug minimaal is. De hart op hart afstand is ca 400 mm.

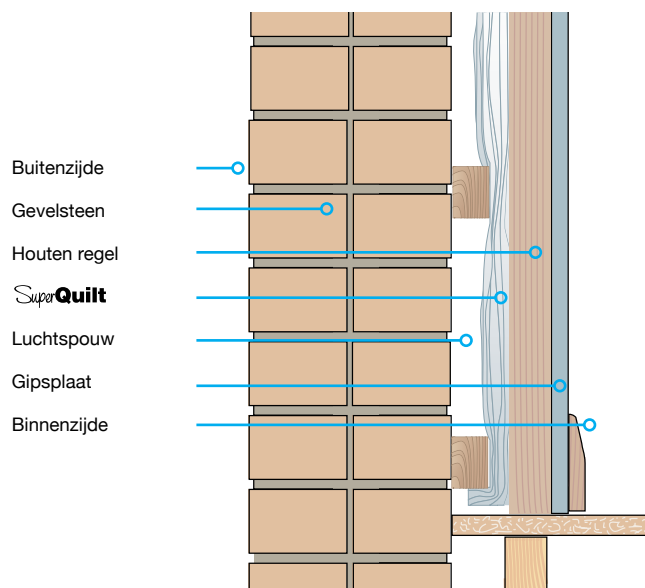
Als afwerking kan bijvoorbeeld gipsplaat op de gebruikelijke manier worden aangebracht.

Bij toepassing van de 25 mm dikke latten, wordt een R waarde van 2,50 m<sup>2</sup>K/W behaald en als er 38 mm dik wordt toegepast, is de R waarde 3,00 m<sup>2</sup>K/W. (BDA Agrément BAW 13-015/01/A)

Staat uw situatie niet in deze documentatie of wilt U een maatwerk advies?  
Stuur uw verzoek aan: [technical@ybsinsulation.com](mailto:technical@ybsinsulation.com)

## Gecombineerde R waarde (W/m<sup>2</sup>K)

	Dikte (mm)	Weerstand R (m <sup>2</sup> K/W)
Buitenzijde	-	0,06
Gevelsteen	210	0,27
Houten regel	38.00	0.74
SuperQuilt	40.00	1,52
Luchtspouw	38.00	0,74
Gipsplaat	12.50	0,12
Binnenzijde	-	4,93
Rc waarde		



### Voorzetwand voor steensmuur

- SuperQuilt op 38 mm latten
- SuperQuilt en 85 mm geïsoleerde gipsplaat (2.54 m<sup>2</sup>K/W)
- SuperQuilt en 105 mm geïsoleerde gipsplaat (3.13 m<sup>2</sup>K/W)
- SuperQuilt 2 lagen met luchtspouwen

### Rc waarde

- 3.52 m<sup>2</sup>K/W
- 6.00 m<sup>2</sup>K/W
- 6.59 m<sup>2</sup>K/W
- 5.72 m<sup>2</sup>K/W

### Voorzetwand voor halfsteens muur

- SuperQuilt op 25 mm latten
- SuperQuilt op 38 mm latten
- SuperQuilt en 85 mm geïsoleerde gipsplaat (2.54 m<sup>2</sup>K/W)
- SuperQuilt en 105 mm geïsoleerde gipsplaat (3.13 m<sup>2</sup>K/W)
- SuperQuilt 2 lagen met luchtspouwen

### Rc waarde

- 3.17 m<sup>2</sup>K/W
- 3.42 m<sup>2</sup>K/W
- 5.89 m<sup>2</sup>K/W
- 6.48 m<sup>2</sup>K/W
- 5.62 m<sup>2</sup>K/W



**YBS** Insulation  
HOOGWAARDIGE PRODUCTEN VOOR DE BOUW

# SuperQuilt

## Installatierichtlijnen

Meerlaagse reflectiefolie toegepast op of onder beganegrond vloeren



- Voor kruipruimte toepassing onder beton of hout
- Voorzien van BDA Agrément voor vloeren
- Voorzien van ISSO
- **Rc= 3,74\* m²K/W bij kruipruimte isolatie**
- Eenvoudige montage
- Ideaal voor renovatie, na-isolatie of nieuwbouw
- Effectief in zomer en winter
- Licht van gewicht, dun en flexibel
- Snelle en simpele installatie

\*onder een houten vloer met 5cm spouw boven en minimaal 30cm spouw onder de SuperQuilt laag.

[www.ybsinsulation.com](http://www.ybsinsulation.com)



BAF13-013 vloer, BAW13-015 wand  
BAR13-011 hellend dak  
BAR13-012 plat dak



**YBS** Insulation  
HOOGWAARDIGE PRODUCTEN VOOR DE BOUW

### Voordelen

- Voorzien van BDA Agrément
- Voorzien van ISSO
- Licht van gewicht, dun en flexibel
- Snelle en eenvoudige montage
- Scheurvast
- Voor (na) isolatie van houten of betonnen begane grondvloeren
- Ook geschikt voor daken of wanden

SuperQuilt is een flexibele, schone meerlaagse isolatiedeken op reflectie basis. Onder een houten begane grondvloer is met de luchtlagen meegerekend wel 3,59 m<sup>2</sup>K/W mogelijk, inclusief het effect van koudebruggen.

### Hoe werkt SuperQuilt?

Door het gebruik van meerdere, onder andere reflecterende, isolatielagen rekent SuperQuilt effectief af met alle vormen (conductie, convectie en straling) van energieverlies. Circa 75% van alle warmteoverdracht vindt plaats door straling. Dit verlies wordt door de aluminium toplagen van SuperQuilt zeer effectief gereduceerd, waardoor u een flinke besparing op uw energierekening realiseert. Daarnaast is SuperQuilt nagenoeg damp dicht zodat naast de koude, ook het vocht in de kruipruimte blijft.



### Algemene installatierichtlijnen

#### Begane grondvloer hout

De banen SuperQuilt boven de grond ruim op lengte snijden met het SuperQuilt mes of knippen. SuperQuilt wordt het eenvoudigst haaks op de vloerbalken gemonteerd en tegen de muren met een knellat en/of YBS Foiltape bevestigd. SuperQuilt kan rechtstreeks onder de vloerbalken aan de onderzijde van de begane grondvloer worden aangebracht met 14 mm rvs nietjes. Hart op hart afstand van de nietjes is 100 mm. Er moet een minimale luchtspouw van 50 mm boven de SuperQuilt worden gerealiseerd voor een optimale werking. De onderlinge naden moeten met minimaal 100 mm overlap worden aangebracht en worden niet dicht geplakt. Op deze wijze kan eventueel water wat boven de begane grond wordt gemorst en door de vloer dringt, niet op de SuperQuilt blijven staan maar weglopen naar de kruipruimte. Sparingen voor rioleringen of andere doorvoeringen moeten rondom goed worden dicht getaped met YBS Foiltape zodat er geen koudebrug ontstaat.

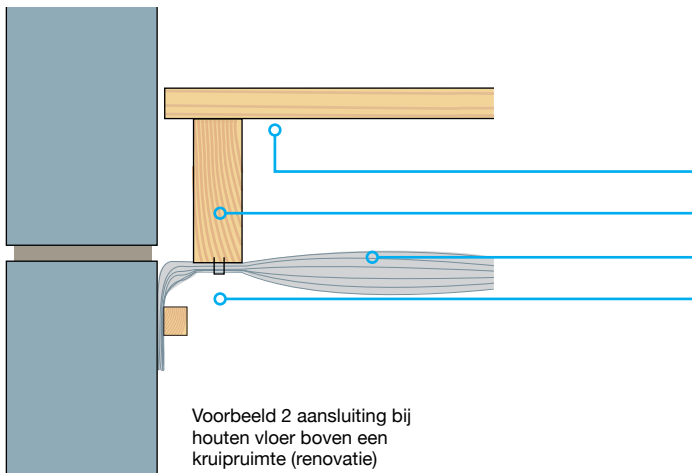
#### Begane grondvloer beton

De banen SuperQuilt boven de grond ruim op lengte snijden met het SuperQuilt mes of knippen. SuperQuilt moet worden aangebracht op tenminste 50 mm onder de bestaande betonvloer. Deze hoogte kan worden gerealiseerd met een aan te brengen lat van 50 mm dik, ca 400 mm hart op hart. De latten afkorten op ca 150 cm lang zodat ze onder de vloer goed handelbaar zijn. Ze zijn snel bevestigd met bijvoorbeeld het Sika Tack Panel systeem. Deze lijmverbinding tussen de betonvloer en het houten deel zorgt vrijwel onmiddellijk voor het juiste bevestigingsraamwerk voor de SuperQuilt. De isolatie tegen de muren bevestigen met een knellat. Met de YBS Foil tape plakt u de onderlinge naden tussen de banen SuperQuilt dicht. Ook de doorvoeren van leidingen in de SuperQuilt dicht plakken zodat er geen koudebrug ontstaat.





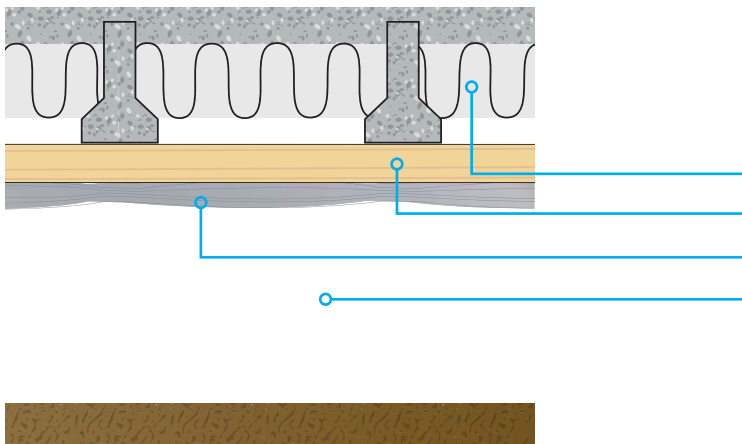
## Kruipruimte met houten vloer



### Gecombineerde R waarde

OPBOUW	Dikte (mm)	Weerstand R (m <sup>2</sup> K/W)
Vloerhout	20	0,154
Luchtlaag/balkhoogte	175	-
SuperQuilt	40	3,59
Kruipruimte	>300 mm	-
Rc waarde inclusief koudebrug effect		3,74

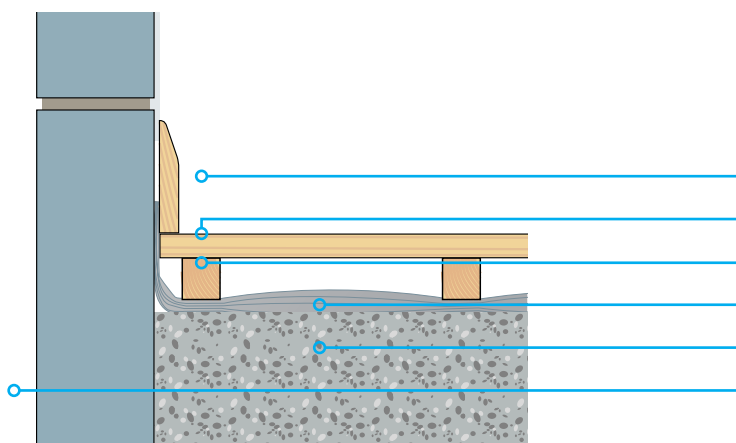
## Kruipruimte met balkenbroodjes vloer



### Gecombineerde R waarde

OPBOUW	Dikte (mm)	Weerstand R (m <sup>2</sup> K/W)
Betonvloer plaat of combinatie	230	0,02
luchtspouw / houten balk min. 50mm	50	-
SuperQuilt	40	3,59
Kruipruimte	>300 mm	-
Rc waarde inclusief koudebrug effect		3,61

## Zwevende vloer toepassing



### SuperQuilt met 50mm spouw

Constructie	Dikte (mm)	Weerstand R (m <sup>2</sup> K/W)
Binnenzijde	-	-
Houten vloerplaat	19.00	0,15
Regelwerk	50.00	1,66
SuperQuilt	40.00	1,52
Betonvloer	150.00	0,07
Buitenzijde	-	-
Rc waarde inclusief koudebrug effect		3,40





### Technische eigenschappen

Mechanische eigenschappen	Waarde	Referentie
Isolatiewaarde hellend dak	2,70 m <sup>2</sup> K/W	EN16012
Isolatiewaarde plat dak	2,50 m <sup>2</sup> K/W	EN16012
Isolatiewaarde wand	3,00 m <sup>2</sup> K/W	EN16012
Isolatiewaarde vloer	6,10 m <sup>2</sup> K/W	EN16012
Brandwerendheid	klasse 1	BS 476-1
	klasse E	EN 13501-1
Waterdampdiffusie weerstandsgetal	75000	
Emissie coëfficiënt van de toplagen	0.02	EN 16012
Maximale treksterkte	142KPA	EN 1608
<b>Verpakking</b>	<b>15 m<sup>2</sup></b>	
Breedte	1.5 m	
Lengte	10 m	
Dikte	Ca. 40 mm	
Gewicht	13.5 kg	

SuperQuilt isoleert iedere vorm van warmte overdracht:

- **Conductie**, warmte overdracht door geleiding
- **Convectie**, warmte overdracht door luchtverplaatsing
- **Straling**, warmte overdracht door straling

Houd de warmte binnen in de winter en buiten in de zomer.



#### Snijden SuperQuilt

SuperQuilt kan eenvoudig op maat gesneden worden met het SuperQuilt mes. Vraag er om bij uw dealer.



#### Plakken SuperQuilt

SuperQuilt wordt aangebracht of gerepareerd met de YBS Foil Tape. De tape is verkrijgbaar in 75 mm breed.

## YBS Insulation

HOOGWAARDIGE PRODUCTEN VOOR DE BOUW

Yorkshire Building Services (Whitwell) Ltd Craggs Industrial Park, Morven Street, Creswell, Derbyshire, S80 4AJ

Tel: +44 (0) 844 99 100 44 Fax: +44 (0) 844 99 100 55

E-Mail: [sales@ybsinsulation.com](mailto:sales@ybsinsulation.com) Web: [www.ybsinsulation.com](http://www.ybsinsulation.com)