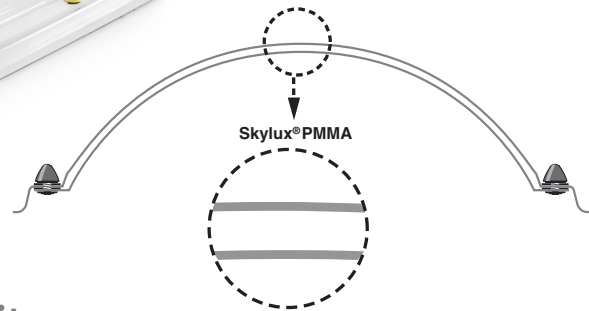
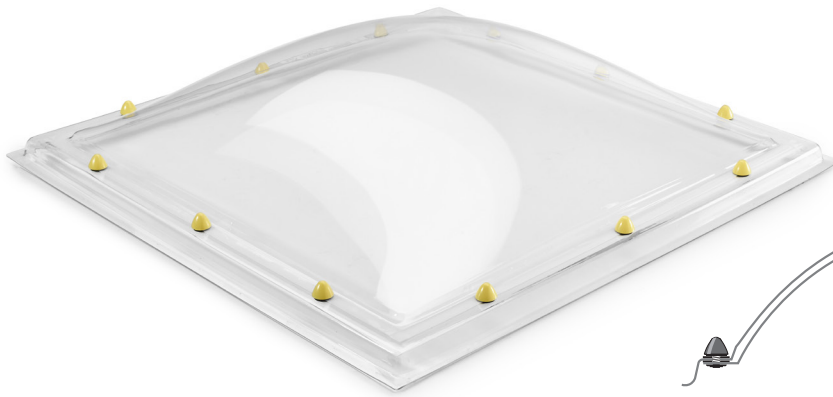


DOSSIER TECHNIQUE

# Skylux<sup>®</sup> PMMA

Parois de coupoles en acrylate





## Description générale du produit

Les parois de coupoles Skylux® sont composées de plaques en polyméthylmétacrylate extrudées. Elles sont exécutées à simple, double, triple, 4 ou 5 parois. Plusieurs types de parois peuvent être combinés à l'assemblage. La résistance aux chocs de l'acrylique est 10x plus élevée que celle du verre à épaisseur égale. La coupole Skylux® en acrylique dispose de l'étiquette CE selon EN 1873:2014+A1:2016.

## Caractéristiques spécifiques

|                 |  |
|-----------------|--|
| Dimensions..... | Epaisseurs de parois: entre 2 et 5 mm<br>(selon les dimensions des plaques)    |
| Densité.....    | Dimensions plaques: liste des dimensions sur demande<br>1180 kg/m <sup>3</sup> |

## Caractéristiques spécifiques selon exécution

|   | Simple paroi |      | Double paroi |      | Triple paroi |      | Quatres parois |      | Cinq parois |       |
|---|--------------|------|--------------|------|--------------|------|----------------|------|-------------|-------|
| Exécution.....  | H            | O    | HH           | OO   | HHH          | OHO  | HHHH           | HHOA | HHHHH       | OHHHA |
| Valeur U <sub>t</sub> *.....  | 5,17         | 5,17 | 2,90         | 2,90 | 1,70         | 1,70 | 1,28           | 1,28 | 0,99        | 0,99  |
| Isolation acoustique (dB).....<br>selon EN ISO 140-3  | 12           | 12   | 20           | 20   | 22           | 22   | 23             | 23   | 24          | 24    |
| Transmission lumineuse.....<br>LT selon EN 410 (ou<br>EN ISO 13468 pour<br>coupoles à simple paroi) | 90%          | 83%  | 81%          | 69%  | 73%          | 62%  | 64%            | 59%  | 58%         | 53%   |
| Facteur solaire absolu g.....<br>selon EN 410   | 87%          | 76%  | 75%          | 58%  | 65%          | 51%  | 54%            | 48%  | 47%         | 41%   |

- H paroi claire en acrylique
- O paroi opaline en acrylique
- A paroi claire en polycarbonate

\* U<sub>t</sub>: valeur U (transparent) pour coupoles à simple et double paroi selon la méthode de calcul EN 1873:2014+A1:2016 déterminée conformément à EN 673 ou pour coupoles à triple paroi selon le procédé EN ISO 12567-2.

La réflexion de la lumière visible est calculée ainsi 100 -LT (%)  
La réflexion de l'énergie solaire est calculée ainsi 100 -g (%)

## Attestations et certificats

- CE selon EN 1873:2014+A1:2016
- Déclaration de Performances DoP nr 001DoP2013-05
- Transmission lumineuse selon EN ISO 13468
- Valeurs dB selon EN ISO 140-3 (rapport P902622-B)

## Attestations au feu

- Paroi acrylique E (EN13501-1)
- Paroi acrylique B 2 (DIN 4102-1)
- Paroi acrylique Classe 4 (NEN 6065 + 6066)

SKYLUX SA  
SPINNERIJSTRAAT 100 - B-8530 STASEGEM  
T +32 (0)56 20 00 00 - F +32 (0)56 21 95 99  
INFO@SKYLUX.BE  
WWW.SKYLUX.BE

