

# FLAT-10

**Ajustements précis et profonds**  
**Grand format - 10 unités par m<sup>2</sup>**  
**Finitions exclusives BorjaJET**  
**Légère**



> Klinker



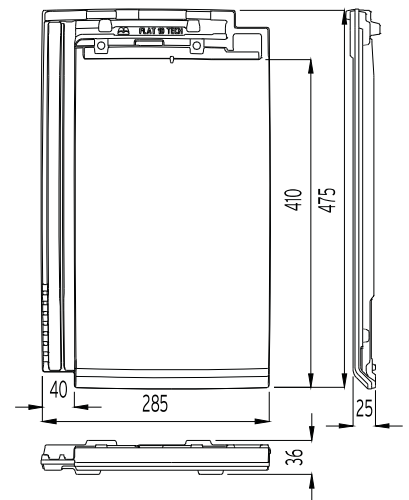
Planéité  
Parfaite



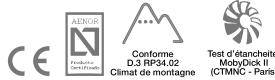
Climat de  
montagne



Jeu Longitudinal  
35 mm



Mesures	475 mm x 285 mm
Pente minimale recommandée	30% - 17° (*)
Poids	3,5 Kg./Unité
Unités / m <sup>2</sup>	10,20 Unités
Unités / ml égoût	4 Unités
Largeur utile	245 mm
Pureau utile (Côte de liteau) VARIABLE	365-400 mm
Données de palette	(T1) 252 Unités / 885 Kg. (T2) 336 Unités / 1.180 Kg.
Min. commande	6 Unités **



**Valeurs approximatives:** Il sera nécessaire de déterminer le pureau utile sur chantier. L'imperméabilisation de la surface du support sur toutes les pentes sera nécessaire. L'installation doit respecter les indications du DTU en vigueur et les spécifications techniques de Tejas Borja.

Les caractéristiques certifiées par la marque Tuiles de terre cuite sont : l'aspect, les caractéristiques géométriques, la résistance à la rupture par flexion, l'imperméabilité, la résistance au gel pour tous les produits fabriqués en argile rouge. AFNOR Certification / 11 rue Francis de Pressensé / 93571 LA PLAINE SAINT-DENIS CEDEX / www.marque-nf.com.

(\*) La pente minimale selon la DTU 40.21 (% avec écran).

Les valeurs des dimensions des tuiles avec une tolérance de  $\pm 2\%$  (NF-EN 1024).

\*\* Les tuiles sont soumises à une commande minimum et doivent être multiples de celles-ci.

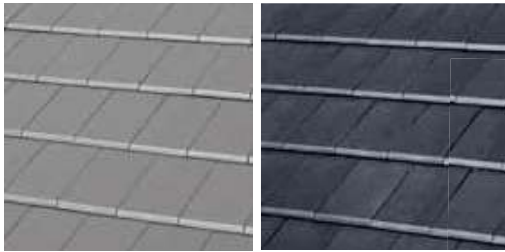
# FLAT-10 / FINITIONS

## MONOCOULEUR



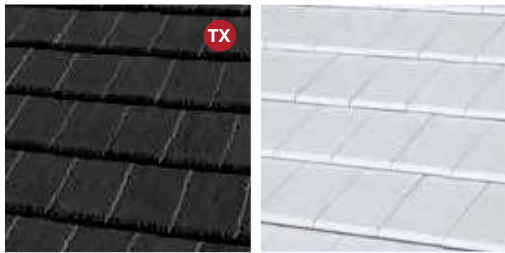
Graphite

Chocolat



Mid Grey

Natural Black



Leon Matte

Ártica

## NATURE



Rouge

Rouge Musgo



## ARDOISE Céramique



Nepal Orange

Paris Ocre

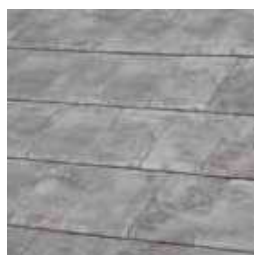
## BOIS Céramique



Toronto Oak

Weathered Cedar

## CIMENT Céramique



Sidney Graphite

## ROUILLE Céramique



Tokyo Copper

## COTTO Céramique



Ibiza Pink

NOTES: La finition de la tuile FLAT-10 est produite sur la face supérieure uniquement.  
Leon Matte, Ardoise Céramique et Weathered Cedar sont des modèles à texture.

## ACCESOIRES

### TUILES PLATES



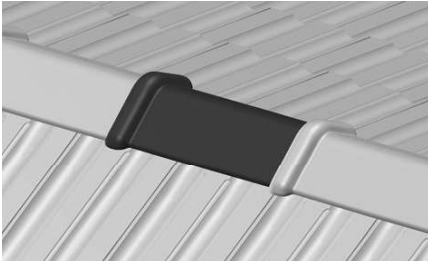
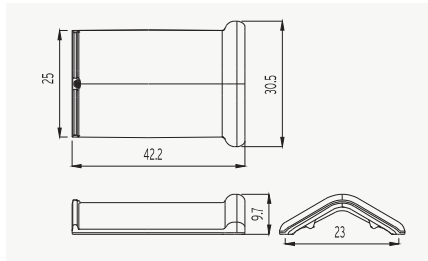
### FLAT-10



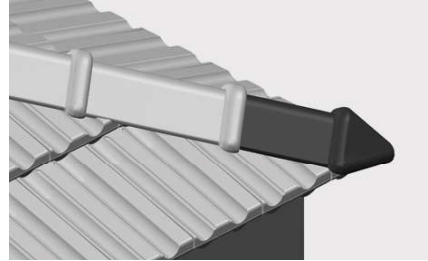
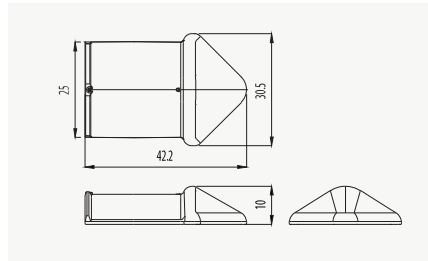
Une tolérance de  $\pm 2\%$  est admise sur les dimensions des tuiles selon EN 1024. Dimensions en centimètres. Vérifiez les couleurs de finition des différents accessoires. Les accessoires sont soumis à une commande minimum et doivent être des multiples de ceux-ci. Pour les finitions texturées des tuiles, les Demi-tuile et Chatière sont de texture; les autres accessoires sont sans texture.

# ACCESOIRES

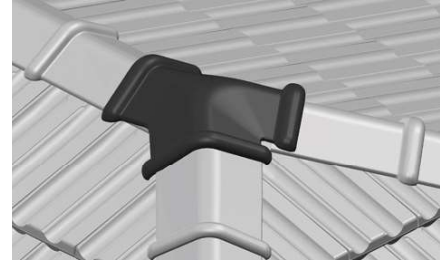
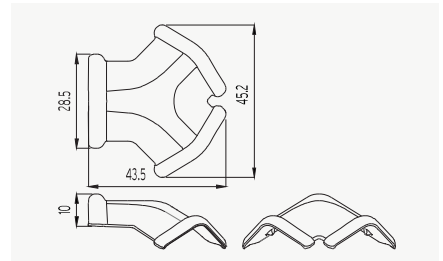
1 Faîtière Angulaire



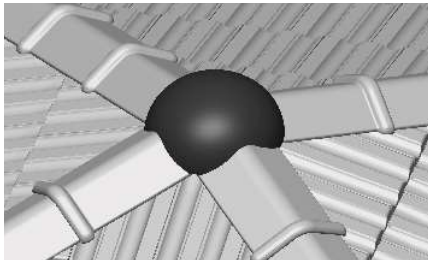
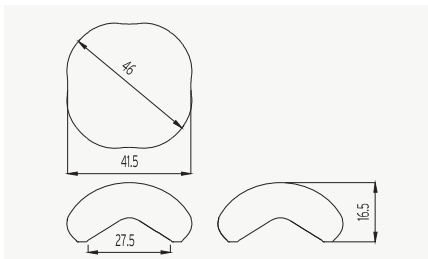
2 About Arêtier Angulaire



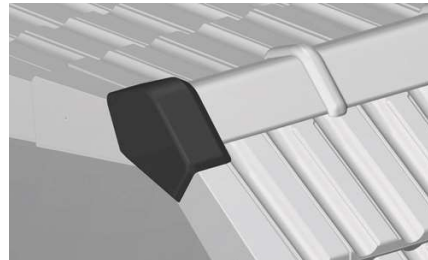
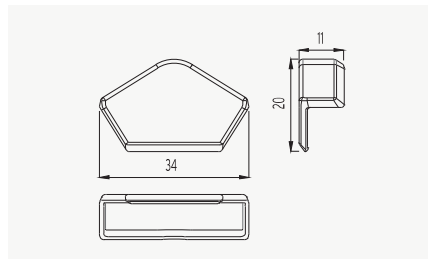
3 3 Voies Angulaire



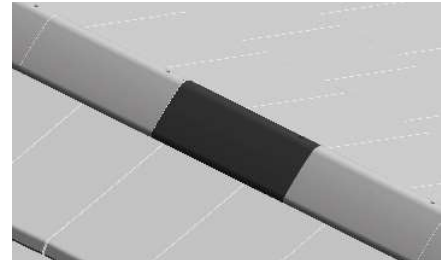
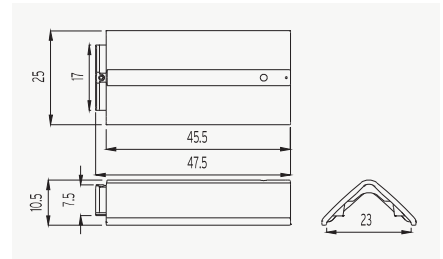
4 4 Voies Angulaire



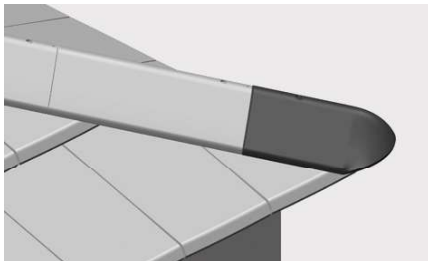
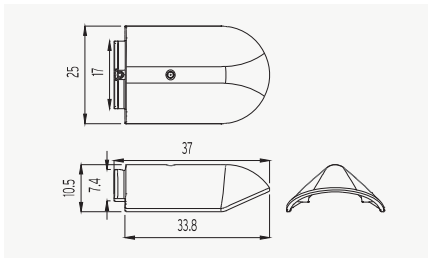
5 Fronton Rive à Rabat Angulaire



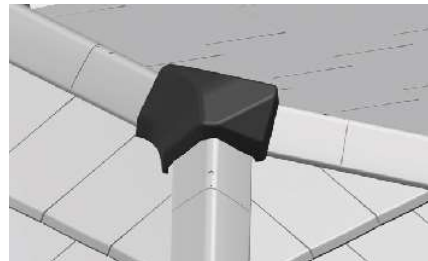
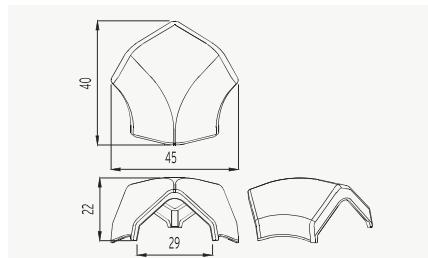
6 Faîtière 100°



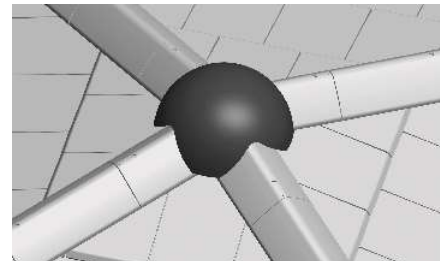
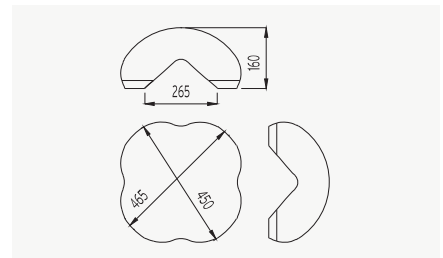
7 About Arêtier 100°



8 3 Voies Angulaire 100°

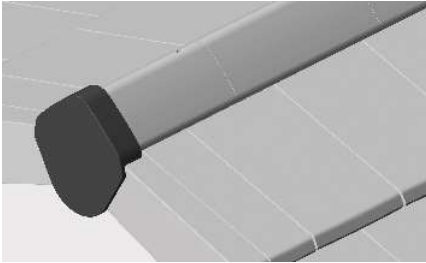
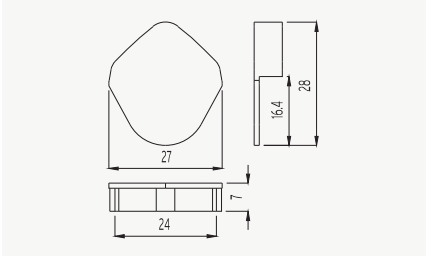


9 4 Voies Angulaire 100°

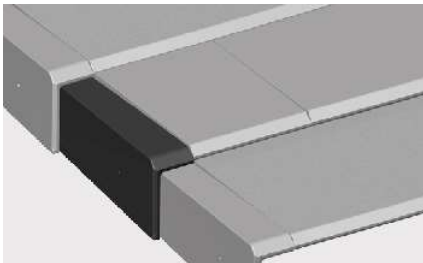
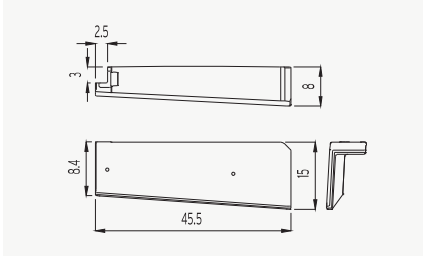


# ACCESOIRES

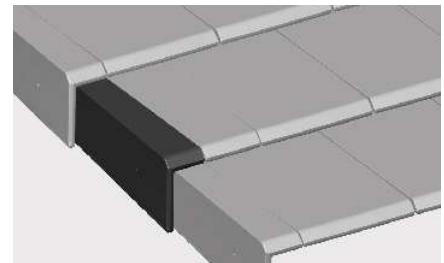
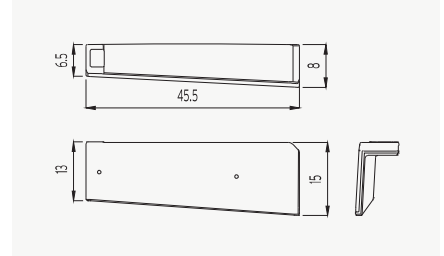
10 Fronton Rive à Rabat 100°



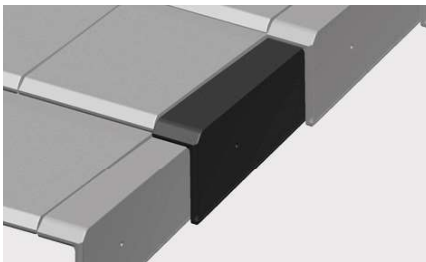
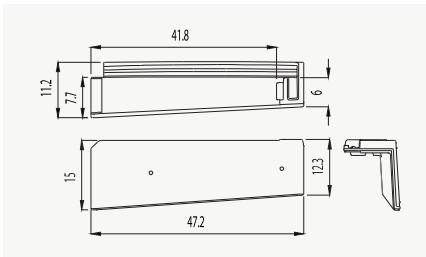
11 Rive d'Emboîtement FLAT-5XL Gauche



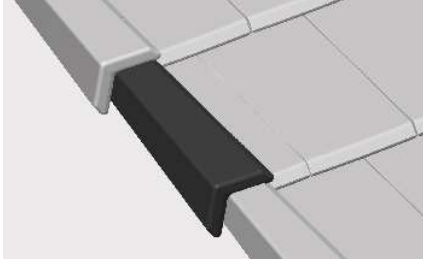
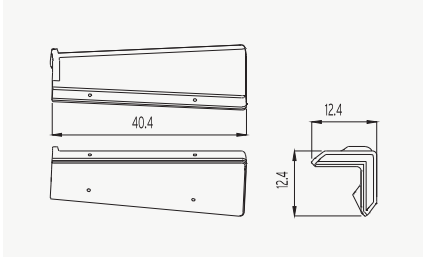
12 Rive d'Emboîtement Gauche



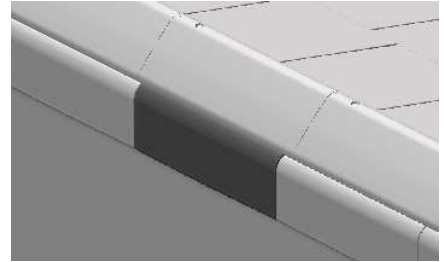
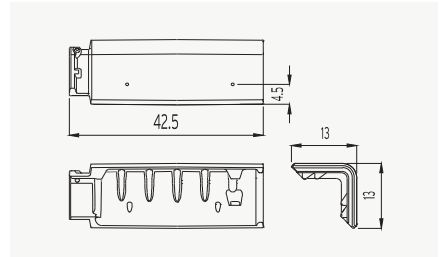
13 Rive d'Emboîtement Droite



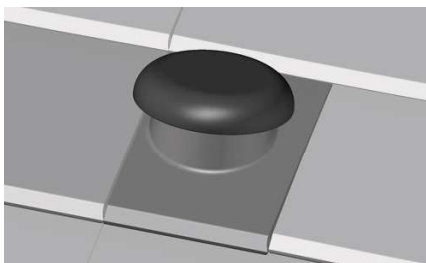
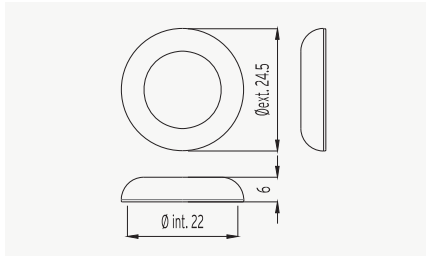
14 Rive à Rabat FLAT (Gauche/Droite)



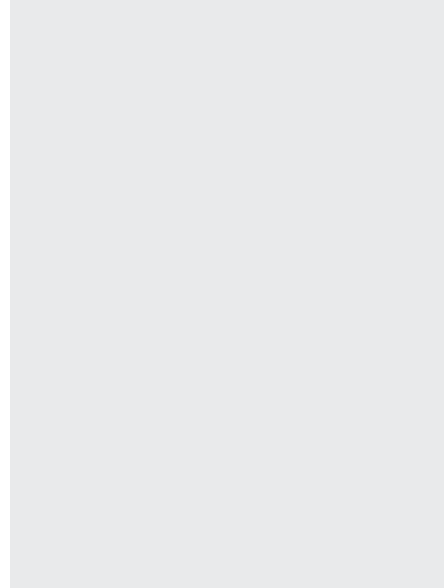
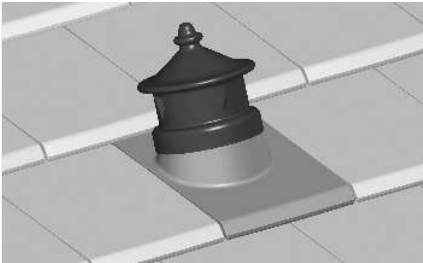
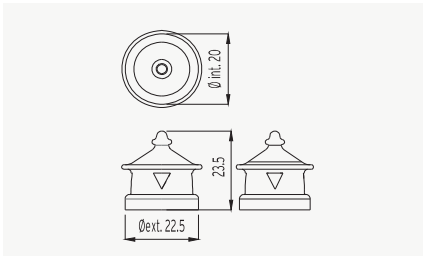
15 Rive Angulaire (en monopente)



16 Chapeau

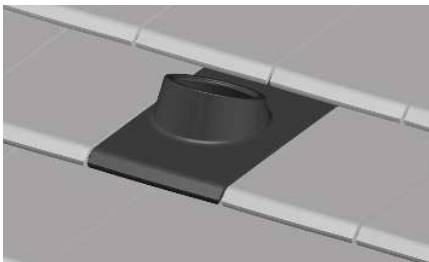
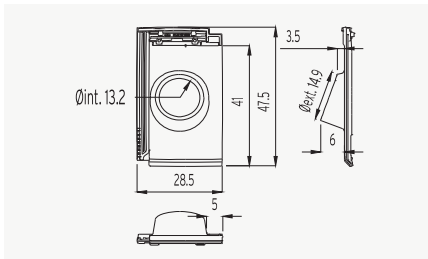


17 Lanterne d.140

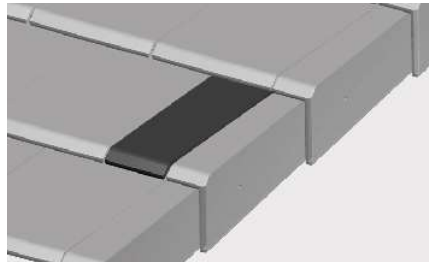
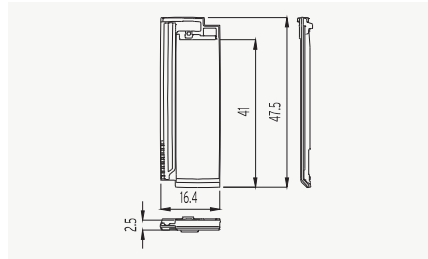


## ACCESOIRES

22 Tuile à Douille FLAT-10 d.140



23 Demi-tuile FLAT-10



24 Chatière FLAT-10

