

# FASERFIX®KS 100

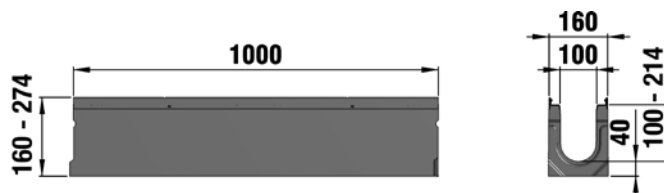
## Caniveaux

**FASERFIX®KS 100, caniveaux avec cornières galva, avec verrouillage rapide SIDE-LOCK, jusqu'à la classe de charge F 900**

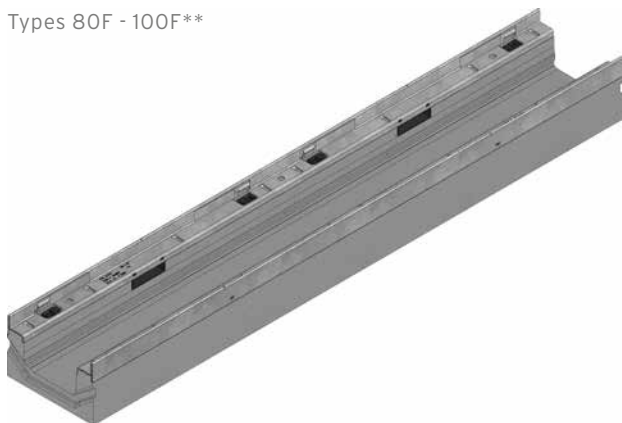
Type 01



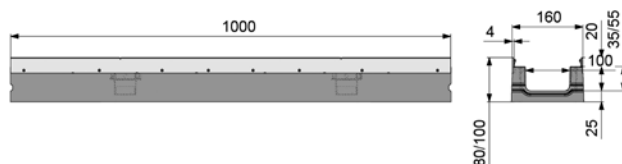
Types 01 - 05 - 010 - 015 - 020



Types 80F - 100F\*\*



Types 80F - 100F\*\*



	Longueur mm	Largeur mm	Hauteur mm	Section de drainage cm <sup>2</sup>	Poids kg	Article n° galva*	Article n° inox*
Type 01	1000	160	160	92	33,2	8000	8200
Type 05	1000	160	184	113	37,0	8041	-
Type 010	1000	160	214	143	40,0	8042	8242
Type 015	1000	160	244	173	45,0	8043	8243
Type 020	1000	160	274	206	48,0	8044	8244
Type 0105	500	160	160	89	17,4	8049	8249
Type 01005	500	160	214	143	21,5	8050	-
Type 80F**	1000	160	80	34	17,5	1106	1706
Type 100F**	1000	160	100	54	20,0	1108	1708

\* Au choix : cornière en galva ou en inox qualité CNS 1.4301.

\*\* Caniveaux hauteur réduite, à fond plat.

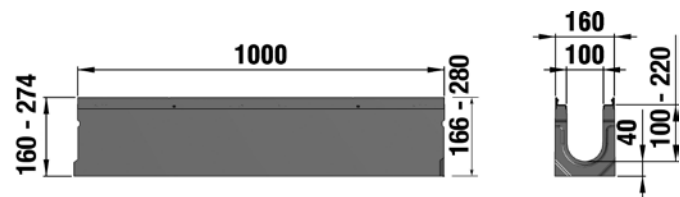
# FASERFIX®KS 100

**FASERFIX®KS 100 à pente incorporée 0,6%, caniveaux avec cornières galva, avec verrouillage rapide SIDE-LOCK, jusqu'à la classe de charge F 900**

Type 1



Type 1 à 20



	Longueur mm	Largeur mm	Hauteur mm	Section de drainage cm <sup>2</sup>	Poids kg	Article n° galva*	Article n° inox*
Type 1	1000	160	160 - 166	89	32,6	8001	8201
Type 2	1000	160	166 - 172	95	33,6	8002	8202
Type 3	1000	160	172 - 178	101	35,0	8003	8203
Type 4	1000	160	178 - 184	107	37,0	8004	8204
Type 5	1000	160	184 - 190	113	37,0	8005	8205
Type 6	1000	160	190 - 196	119	39,0	8006	8206
Type 7	1000	160	196 - 202	125	37,0	8007	8207
Type 8	1000	160	202 - 208	131	38,0	8008	8208
Type 9	1000	160	208 - 214	137	41,0	8009	8209
Type 10	1000	160	214 - 220	143	42,0	8010	8210
Type 11	1000	160	220 - 226	149	42,5	8011	8211
Type 12	1000	160	226 - 232	155	43,0	8012	8212
Type 13	1000	160	232 - 238	161	43,5	8013	8213
Type 14	1000	160	238 - 244	167	44,0	8014	8214
Type 15	1000	160	244 - 250	173	44,5	8015	8215
Type 16	1000	160	250 - 256	179	45,5	8016	8216
Type 17	1000	160	256 - 262	185	46,5	8017	8217
Type 18	1000	160	262 - 268	191	47,5	8018	8218
Type 19	1000	160	268 - 274	197	48,0	8019	8219
Type 20	1000	160	274 - 280	203	49,0	8020	8220

\* Au choix : cornière en galva ou en inox qualité CNS 1.4301.

# FASERFIX®KS 100

## Grilles

### FASERFIX®KS 100, classe A 15

Grille passerelle, fentes 81x10, galva



Grille à barreaux longitudinaux, écartement des barreaux 10mm, inox



	Longueur mm	Largeur mm	Hauteur mm	Surface absorbante cm <sup>2</sup> /m	Poids kg	Article n°
Grille passerelle, fentes 81x10, galva	1000	149	20	278	2,7	8161
Grille passerelle, fentes 81x10, galva	500	149	20	278	1,3	8162
Grille passerelle, fentes 81x10, inox	1000	149	20	278	2,7	8163
Grille passerelle, fentes 81x10, inox	500	149	20	278	1,4	8164
Grille à barreaux longitudinaux, écartement des barreaux 10mm, inox	1000	149	20	727	5,8	8590
Grille à barreaux longitudinaux, écartement des barreaux 10mm, inox	500	149	20	727	2,9	8591
Grille à barreaux transversaux, écartement des barreaux 100mm, inox	1000	149	20	902	7,5	8594
Grille à barreaux transversaux, écartement des barreaux 100mm, inox	500	149	20	902	3,8	8595

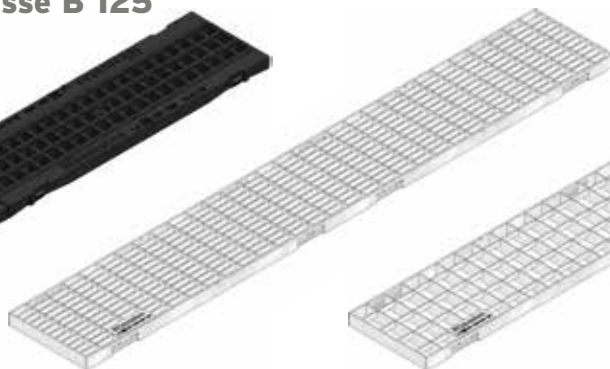
Inox correspondant à la qualité CNS 1.4301.

### FASERFIX®KS 100, classe B 125

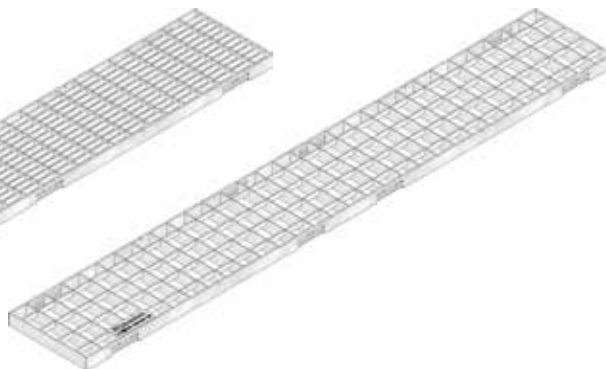
GUGI caillebotis en PA, mailles 20/30, noire



Caillebotis, mailles 30x10, galva



Caillebotis, mailles 30x30, galva



	Longueur mm	Largeur mm	Hauteur mm	Surface absorbante cm <sup>2</sup> /m	Poids kg	Article n°
GUGI caillebotis en PA, mailles 20/30, noire	500	149	20	426	0,9	8099
Caillebotis, mailles 30x10, galva	1000	149	20	716	4,0	8151
Caillebotis, mailles 30x10, galva	500	149	20	716	2,0	8152
Caillebotis, mailles 30x30, galva	1000	149	20	878	3,0	8077
Caillebotis, mailles 30x30, galva	500	149	20	869	1,5	8078

# FASERFIX®KS 100

## FASERFIX®KS 100, classe C 250

**NOUVEAU**



FIBRETEC en PA, noire,  
fentes 9mm



Grille en fonte, fentes 98x14,  
noire



Grille en fonte, fentes 98x6,  
noire

	Longueur mm	Largeur mm	Hauteur mm	Surface absorbante cm <sup>2</sup> /m	Poids kg	Article n°
FIBRETEC en PA, noire, fentes 9mm	500	149	20	372	1,1	8098
Grille en fonte, fentes 98x14, noire	500	149	20	454	3,4	8064
Grille en fonte, fentes 98x6, noire	500	149	20	280	3,4	8068
Caillebotis, mailles 30x10, galva	1000	149	20	716	5,0	8154
Caillebotis, mailles 30x10, galva	500	149	20	716	2,6	8155
Caillebotis, mailles 30x10, inox	1000	149	20	776	5,2	8577
Caillebotis, mailles 30x10, inox	500	149	20	766	2,6	8578
Caillebotis, mailles 30x30, galva	1000	149	20	828	4,9	8073
Caillebotis, mailles 30x30, galva	500	149	20	819	2,5	8074
Grille passerelle double âme, fentes 80x10, galva	1000	149	20	281	5,4	8167
Grille passerelle double âme, fentes 80x10, galva	500	149	20	281	2,7	8168
Grille passerelle double âme, fentes 80x10, inox	1000	149	20	281	5,0	8169
Grille passerelle double âme, fentes 80x10, inox	500	149	20	281	2,5	8170
Grille perforée, Ø 6, galva	1000	149	20	99	5,4	8171
Grille perforée, Ø 6, galva	500	149	20	99	2,7	8172
Grille perforée, Ø 6, inox	1000	149	20	99	6,8	8177
Grille perforée, Ø 6, inox	500	149	20	99	3,4	8178

Inox correspondant à la qualité CNS 1.4301.

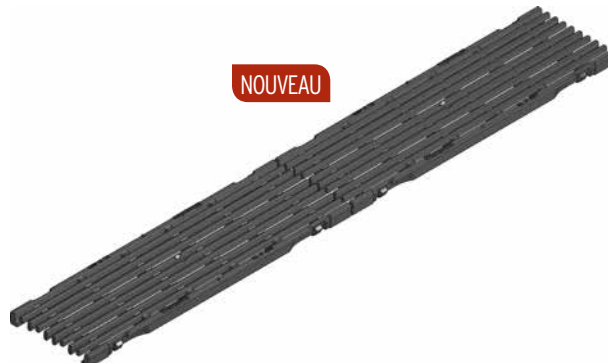
# FASERFIX<sup>®</sup>KS 100

## Grilles

### FASERFIX<sup>®</sup>KS 100, classe D 400\*



Grille en fonte, fentes 98x14, noire



Grille en fonte, à barreaux longitudinaux, noire, traitée KTL

	Longueur mm	Largeur mm	Hauteur mm	Surface absorbante cm <sup>2</sup> /m	Poids kg	Article n°
Grille en fonte, fentes 98x14, noire	500	149	20	454	3,6	8063
Grille en fonte, à barreaux longitudinaux, noire, traitée KTL	500	149	20	528	4,2	8869
Grille à barreaux longitudinaux, galva	500	149	20	528	4,2	8870

\* Ne convient pas à la pose transversale à la chaussée, voies rapides et autoroutes

# FASERFIX®KS 100

## FASERFIX®KS 100, classe E 600



GUGI caillebotis fonte, mailles 15x22, noire

Grille en fonte, fentes 98x14, noire

Caillebotis, mailles 11x30, galva

	Longueur mm	Largeur mm	Hauteur mm	Surface absorbante cm <sup>2</sup> /m	Poids kg	Article n°
GUGI caillebotis fonte, mailles 15x22, noire	500	149	20	426	4,0	8079
GUGI caillebotis fonte, mailles 15x22, argentée	500	149	20	426	4,2	8080
Grille en fonte, fentes 98x14, noire	500	149	20	454	4,0	8062
Grille en fonte, fentes 98x6, noire	500	149	20	280	4,1	8066
Caillebotis, mailles 11x30, galva	1000	149	20	695	11,4	8071
Caillebotis, mailles 11x30, galva	500	149	20	695	4,0	8072
Caillebotis, mailles 11x30, inox	1000	149	20	695	7,0	8571
Caillebotis, mailles 11x30, inox	500	149	20	695	4,0	8572
Couvercle fermé en fonte, noire	500	149	20	-	4,5	8262

Inox correspondant à la qualité CNS 1.4301.

## FASERFIX®KS 100, classe F 900

Grille en fonte, fentes 98x14, noire

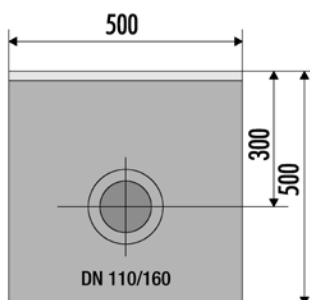
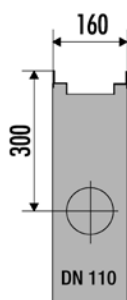


	Longueur mm	Largeur mm	Hauteur mm	Surface absorbante cm <sup>2</sup> /m	Poids kg	Article n°
Grille en fonte, fentes 98x14, noire	500	149	20	454	4,5	8061

# FASERFIX®KS 100

## Accessoires

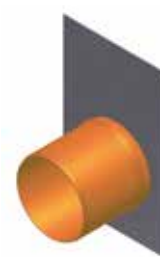
### FASERFIX®KS 100



Avaloir avec panier galva  
Art. n° 8053

Siphon crépine DN 110  
Art. n° 964

Siphon extérieur en V  
DN 110 - Art. n° 961



Siphon DN 110 pour avaloir,  
sortie horizontale  
Art. n° 966

Panier récupérateur pour  
sortie verticale DN 110  
Art. n° 40293

Obturbateur type 0105 et 01,  
amont

Pièce d'écoulement type 020,  
galva, avec manchon PVC  
DN 110

	Longueur mm	Largeur mm	Hauteur mm	Poids kg	Article n° galva	Article n° Inox
Avaloir avec panier galva	500	160	500	50,0	8053	-
Avaloir avec panier PVC	500	160	500	43,4	8052	8252
Siphon extérieur en V DN 110	-	-	-	-	961	-
Siphon DN 110 pour avaloir, sortie horizontale	-	-	-	0,1	966	-
Siphon crépine DN 110 pour sortie verticale	-	-	-	0,2	964	-
Panier PVC pour avaloir 50 cm	-	-	-	0,2	940	-
Panier récupérateur pour sortie verticale DN 110	-	-	-	0,1	40293	-
Obturbateur type 0105 et 01, amont	-	160	160	0,4	8081	8181
Obturbateur type 01005 et 010, amont	-	160	214	0,5	8082	8182
Obturbateur type 020, amont, galva	-	160	274	0,6	8083	8183
Obturbateur Park type 80F	-	160	80	0,2	1181	1681
Obturbateur Park type 100F	-	160	100	0,2	1183	1683
Pièce d'écoulement type 01005 à 010, avec manchon PVC DN 110	-	160	214	0,6	8087	8186
Pièce d'écoulement type 020, galva, avec manchon PVC DN 110	-	160	274	0,7	8089	8187

Inox correspondant à la qualité CNS 1.4301.

# FASERFIX®KS 100

## FASERFIX®KS 100



Clavette pour tous types de grilles



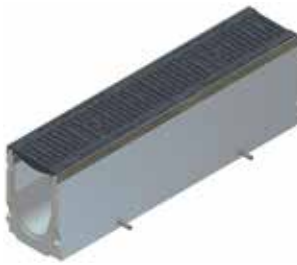
Carottage DN 110



Pose de manchon DN 110



Produit à joint MASTERFLEX 700 FR Gun Grade (450 ml)



Système d'ancrage, tubes de réservation dans la semelle du caniveau (2 pce/m)



Outil de levage (compter 2 pièces pour la pose de caniveaux)

	Longueur mm	Largeur mm	Hauteur mm	Poids kg	Article n° galva	Article n° Inox
Clavettes de fixation pour tous types de grilles - 2 pce/mct	-	-	-	-	98210	98215
Carottage DN 110	-	-	-	-	VLU8110	-
Carottage + Pose de manchon PVC DN 110*	-	-	-	-	VLU8110P	-
Carottage + Pose de manchon PEHD DN 110*	-	-	-	-	VLU8110E	-
Primaire MASTERFLEX 700 FE -acier (1000 ml)	-	-	-	1,1	19950	-
Kit d'application complet pour matériel d'étanchéité	-	-	-	3,1	10025	-
Système d'ancrage, tubes de réservation dans la semelle du caniveau (2 pce/m)	-	-	-	0,1	703	-
Barre d'ancrage pour système d'ancrage (2 pce/m)	-	-	-	0,1	704	-
Outil de levage (compter 2 pièces pour la pose de caniveaux)	-	-	-	1,0	705	-

\* Pose de manchons PVC ou PEHD possible selon indications sur plan Inox correspondant à la qualité CNS 1.4301.