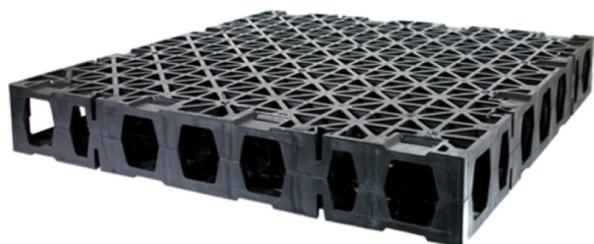


## Caisse de rétention Greenfix 600x600mm



### Explication

La caisse de rétention Greenfix est utilisée comme réservoir d'eau temporaire sur les toits plats ou les parkings souterrains pour une utilisation sous des charges lourdes, où l'eau de pluie est temporairement stockée sur le toit pour soulager le système d'égouts, ou stockée si elle est réutilisée pour une toiture verte. En fonction de l'application, cette eau sera ensuite évaporée, retardée et/ou réutilisée.

Caisse de rétention thermiquement stable, disponible en différentes hauteurs en fonction du stockage de l'eau, avec une grande stabilité à la pression, un faible poids et un stockage maximal de l'eau.

### Avantages

- Surface ouverte d'environ 94%
- Zone de perforation >63%.
- Faible déformation permanente
- Caisse interconnectées par un connecteur lâche

### Caractéristiques

Caractéristique	Valeur	Caractéristique	Valeur
Couleur	Noir	Fonction	Mise en mémoire tampon



## Caisse de rétention Greenfix 600x600mm

### Variantes

Code article	Code Commercial	Longueur (mm)	Largeur (mm)	Hauteur (mm)	Volume net (l/m²)	Poids moyen au m² (kg)	Résistance à la compression (kN/m²)
<a href="#">63556</a>	GRFRET050	600	600	50	47	5,30	>2400
<a href="#">63557</a>	GRFRET065	600	600	65	61	6,10	>2000
<a href="#">63558</a>	GRFRET080	600	600	80	75	7	>1700
<a href="#">63559</a>	GRFRET100	600	600	100	94	7,70	>1400
<a href="#">63560</a>	GRFRET150	600	600	150	141	10,20	>1000

