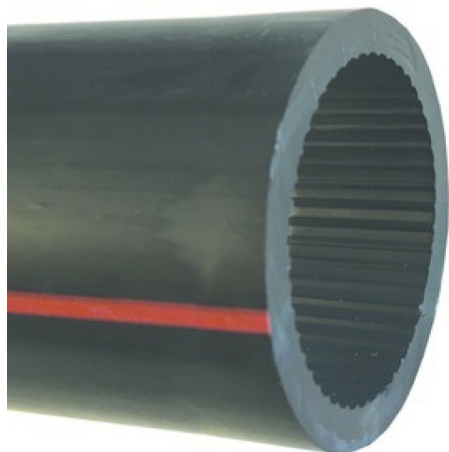


TUYAU PROTECTION CABLE PEHD RAINURÉ SDR11



Explication

Les gaines de protection de câbles en PEHD sont utilisées pour protéger les câbles de diverses influences extérieures. Ces tubes sont souvent utilisés dans l'infrastructure des réseaux de télécommunication, des réseaux électriques et des réseaux de données. L'utilisation de ces tubes permet de prolonger la durée de vie des câbles, de réduire les coûts de maintenance et d'améliorer la fiabilité globale du réseau. Nos gaines de protection de câbles en PEHD sont disponibles en différents diamètres et épaisseurs de paroi, en fonction de l'application spécifique et de la taille des câbles qu'elles contiennent.

Avantages

- Matériau solide et flexible : les tuyaux peuvent être pliés facilement sans se rompre
- Résistant à la corrosion, au gel et aux UV, il peut être utilisé aussi bien sous terre qu'en surface
- Équipé d'une surface intérieure rainurée pour réduire la résistance durant le soufflage de câbles à fibres optiques
- Durable et respectueux de l'environnement : le PEHD a une longue durée de vie et peut également être recyclé par la suite

Application

Ces tubes de protection des câbles conviennent à l'installation en tranchée ouverte, au labourage et au fraisage, ainsi qu'à l'installation par forage directionnel horizontal.

TUYAU PROTECTION CABLE PEHD RAINURÉ SDR11

Caractéristiques

Caractéristique	Valeur	Caractéristique	Valeur
Matière première	PEHD	Épaisseur de paroi SDR	SDR11
Couleur	Noir		

Variantes

Code article	Code Commercial	Ø (mm)	Épaisseur de la paroi (mm)	Longueur (m)	Norme
21961	PEBLAAS63050	63	5,80	50	DIN 16874
16704	PEBLAAS63100	63	5,80	100	DIN 16874
28710	PEBLAAS63150	63	5,80	150	DIN 16874
18486	PEBLAAS75100	75	6,80	100	DIN 16874