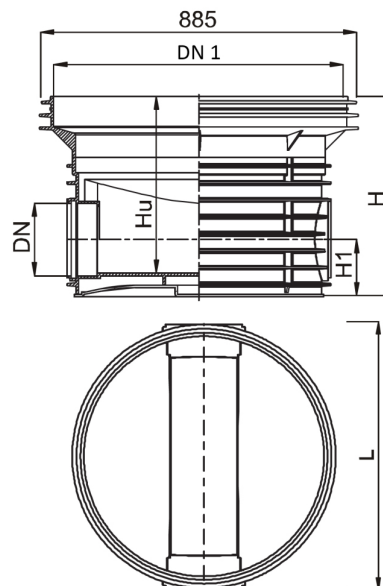


PP fond profilé DN800 lisse 180° BENOR



Explication

Fond de chambre de visite en PP composé d'un corps moulé par injection, équipé de nervures de renforcement, des étapes et d'un profil d'écoulement adapté en fonction du diamètre de sortie. Convient pour le raccordement à des tuyaux standard en PVC-U, PP et PE. Les raccords sont munis d'un joint à lèvre fixe. Cette chambre est équipée d'une collerette supérieure avec joint à lèvre permettant de raccorder de manière étanche une en PP / PVC DN800.

- Profondeur maximale de l'installation 6m
- Niveau acceptable de la nappe phréatique 5m
- Charge de trafic SLW60



PP fond profilé DN800 lisse 180° BENOR

Avantages

- La chambre de visite en PP est conforme à la norme NBN EN 13598-2
- Agréé pour l'utilisation dans les emprises routières Agrément technique IBDiM AT/

2010-02-2706 Agrément technique IK AT/

07-2011-0242-00 Agrément technique

IBDiM AT/ 2011-02-2706

- La résistance chimique des composants de la chambre en PP aux produits chimiques est conforme aux directives ISO/TR10358.
- Les joints répondent aux exigences de la norme EN 681-1:2002
- La résistance chimique des joints en élastomère aux produits chimiques est conforme aux directives ISO/TR7620

Caractéristiques

Caractéristique	Valeur	Caractéristique	Valeur
Matière première	PP	Paroi du tube	Paroi pleine
Couleur	Rouge-brique	Norme	EN 13598-2
Fond	Profil	Label	BENOR

Variantes

Code article	Code Commercial	DN (mm)	DN 1 (mm)	H (mm)	Hu (mm)	H1 (mm)	Nombre de connections	Longueur (mm)	Poids (kg)
22340	PPBOD800V2018	200	800	555	495	160	2	732	26,70
22341	PPBOD800V2518	250	800	705	595	233	2	739	28,10
22342	PPBOD800V3118	315	800	705	625	233	2	739	28,60
22343	PPBOD800V4018	400	800	705	655	248	2	1218	33,20

