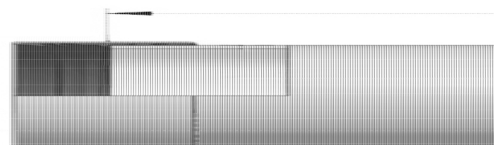


## TUYEAU PRV PRE-MANCHONNE SN5000



### Explication

Tuyau Hobas fabriqué par centrifugation. Résistance exceptionnelle aux effluents acides. Généralement utilisé pour l'assainissement, le drainage et les eaux pluviales. Résistant aux opérations d'hydrocurage sous haute pression conformément à la norme DIN 19523.

### Caractéristiques

| Caractéristique  | Valeur                                   | Caractéristique | Valeur |
|------------------|--|-----------------|--------|
| Matière première | Polyuréthane renforcé de fibres de verre | Couleur         | Beige  |
| Connexion        | Avec manchon                             | Label           | BENOR  |

### Variantes

| Code article          | Code Commercial | Diamètre Ø (mm) | Longueur (m) | Épaisseur de la paroi (mm) | Rigidité annulaire |
|-----------------------|-----------------|-----------------|--------------|----------------------------|--------------------|
| <a href="#">21173</a> | GVKG1212SN5     | 1200            | 6            | 22                         | SN5000             |

