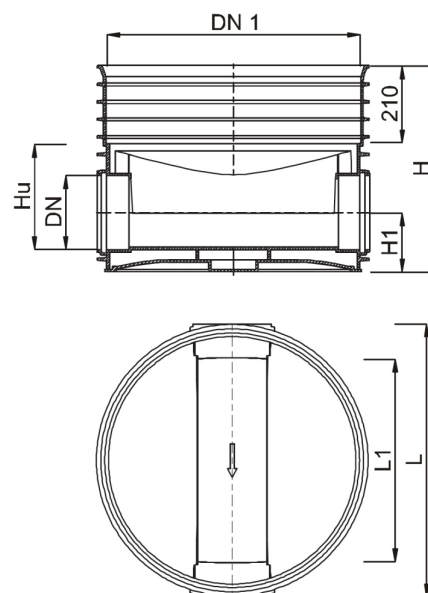


PP fond profilé DN600 lisse 180° BENOR



Explication

Fond de chambre de visite en PP composé d'un corps moulé par injection, équipé de nervures de renforcement et d'un profil d'écoulement adapté en fonction du diamètre de sortie. Convient pour le raccordement à des tuyaux standard en PVC-U, PP et PE. Les raccords sont munis d'un joint à lèvre fixe. Cette chambre est équipée d'une collerette supérieure avec joint à lèvre permettant de raccorder de manière étanche une en PP / PVC DN600.

- Profondeur maximale de l'installation 6m
- Niveau acceptable de la nappe phréatique 5m
- Charge de trafic SLW60



PP fond profilé DN600 lisse 180° BENOR

Avantages

- La chambre de visite en PP est conforme à la norme NBN EN 13598-2
- Agréé pour l'utilisation dans les emprises routières Agrément technique IBDiM AT/

2010-02-2706 Agrément technique IK AT/

07-2011-0242-00 Agrément technique

IBDiM AT/ 2011-02-2706

- La résistance chimique des composants de la chambre en PP aux produits chimiques est conforme aux directives ISO/TR10358.
- Les joints répondent aux exigences de la norme EN 681-1:2002
- La résistance chimique des joints en élastomère aux produits chimiques est conforme aux directives ISO/TR7620

Caractéristiques

Caractéristique	Valeur	Caractéristique	Valeur
Matière première	PP	Paroi du tube	Paroi pleine
Couleur	Rouge-brique	Norme	EN 13598-2
Fond	Profil	Label	BENOR

Variantes

Code article	Code Commercial	DN (mm)	DN 1 (mm)	H (mm)	Hu (mm)	H1 (mm)	Nombre de connections	Longueur (mm)	L1 (mm)	Poids (kg)
18196	PPBOD600V1618	160	685	556	260	160	2	732	572	19,10
18197	PPBOD600V2018	200	685	556	278	160	2	732	552	21,70
18198	PPBOD600V2518	250	685	704	378	233	2	739	508	23,10
18199	PPBOD600V3118	315	685	704	407	233	2	739	475	23,60
18200	PPBOD600V4018	400	685	704	432	248	2	1218	544	28,20

