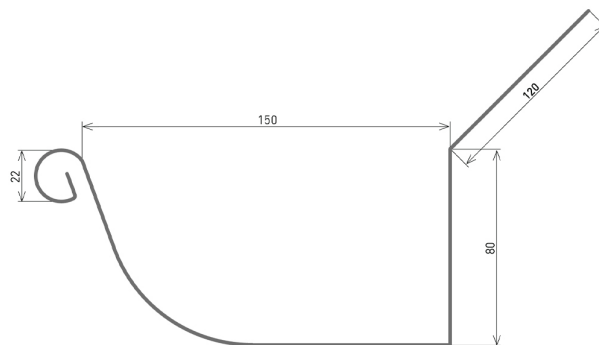
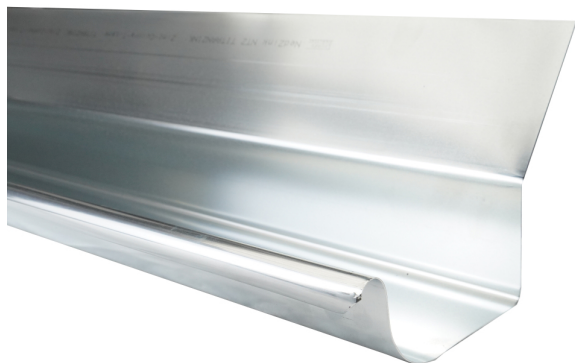


GOUTTIERE DEMI-LUNE EN ZINC 450 0.8MM 5M



Explication

À la recherche d'une solution fiable pour l'évacuation des eaux pluviales ? Les gouttières en zinc de NedZink allient une esthétique élégante à une longévité exceptionnelle. En tant que distributeur officiel de NedZink, nous proposons des gouttières en zinc standard dans différents formats, adaptées tant aux nouvelles constructions qu'aux projets de rénovation.

Avantages

- Peu d'entretien et 100 % recyclable
- Résistantes aux intempéries
- Aspect sobre et intemporel
- Très longue durée de vie

Caractéristiques

Caractéristique	Valeur	Caractéristique	Valeur
Code article	<u>13288</u>	Modèle de gouttière	Demi-rond droit avec bavette
Code Commercial	ZINHRRMS4508M	Développement (mm)	450
Matière première	Zinc	Épaisseur (mm)	0,80
Couleur	Zinc nature	Longueur (m)	5

