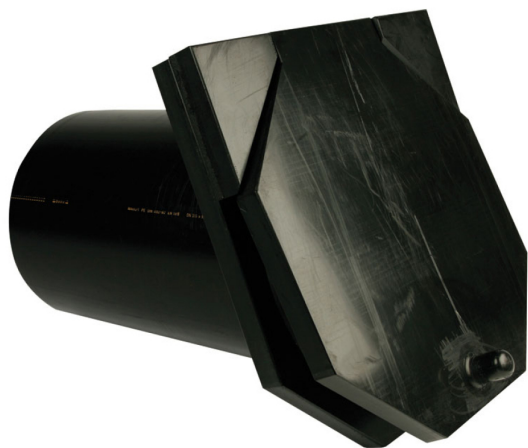


CLAPET ANTI-RETOUR PEHD DECHARGE POUR EXTREMITE MALE



Explication

Les clapets de Deschacht Plastics sont très variés et sont utilisés pour les eaux de surface, les eaux usées et les eaux de process. Différentes possibilités de raccordement telles que : tuyau PVC/HDPE, bride, mur, coude, béton/spirosol.

Avantages

- Soupape et plaque arrière en HDPE
- Arbre et lest en acier inoxydable 316
- Joint d'étanchéité en caoutchouc à lèvres EPDM dans la plaque arrière

Caractéristiques

Caractéristique	Valeur	Caractéristique	Valeur
Matière première	PE	Connexion	Bout mâle
Couleur	Noir		



CLAPET ANTI-RETOUR PEHD DECHARGE POUR EXTREMITE MALE

table.variants

Code article	Code Commercial	Diamètre Ø (mm)
12266	TSK110S	110
12267	TSK125S	125
12268	TSK160S	160
12269	TSK200S	200
12270	TSK250S	250
12271	TSK315S	315
12272	TSK400S	400
23131	TSK500S	500

