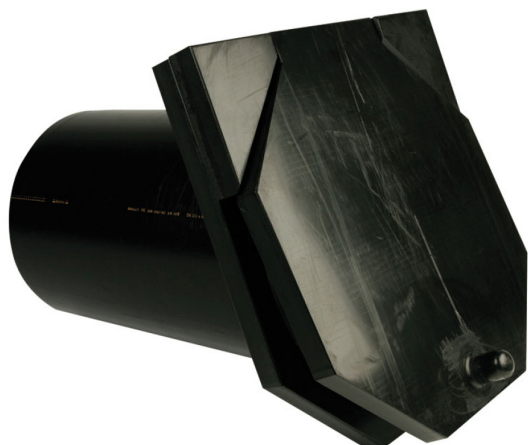


## CLAPET ANTI-RETOUR PEHD DECHARGE POUR EXTREMITE MALE



### Explication

Les clapets de Deschacht Plastics sont très variés et sont utilisés pour les eaux de surface, les eaux usées et les eaux de process. Différentes possibilités de raccordement telles que : tuyau PVC/HDPE, bride, mur, coude, béton/spirosol.

### Avantages

- Soupape et plaque arrière en HDPE
- Arbre et lest en acier inoxydable 316
- Joint d'étanchéité en caoutchouc à lèvres EPDM dans la plaque arrière

### Caractéristiques

Caractéristique	Valeur	Caractéristique	Valeur
Matière première	PE	Couleur	Noir

Code article	Code Commercial	Ø (mm)
<a href="#">12266</a>	TSK110S	110
<a href="#">12267</a>	TSK125S	125
<a href="#">12268</a>	TSK160S	160
<a href="#">12269</a>	TSK200S	200
<a href="#">12270</a>	TSK250S	250
<a href="#">12271</a>	TSK315S	315
<a href="#">12272</a>	TSK400S	400
<a href="#">23131</a>	TSK500S	500